



Le portail Biblissima

Explorer les ressources numériques sur le
patrimoine écrit du Moyen Age et de la Renaissance

Séminaire E-Philologie

Ecole nationale des chartes, Paris - 29 mai 2017

Biblissima 

Patrimoine écrit du Moyen Âge
et de la Renaissance

Pauline CHARBONNIER
Régis ROBINEAU

biblissima.fr / [@biblissima](https://twitter.com/biblissima)

Sommaire

1. Présentation du projet Biblissima

2. Cluster de données
3. Aspects techniques du portail
4. Beta.biblissima.fr
5. Feuille de route

Biblissima ?



- équipement de données pour l'historien des textes anciens
- 7,1 millions d'euros pour 7 ans (2012–2019)
- 9 partenaires

{BnF

CAMPUS
CONDORCET
Paris-Aubervilliers


Centre d'études supérieures de
la Renaissance

UMR
5648

iham


centre
Jean
Mabillon
École nationale
des chartes

centre
Michel

Bouard
CRAHAM

IRHT
Institut de recherche
et d'histoire des textes

M R S H
NORMANDIE - CAEN
Maison de la Recherche
en Sciences Humaines
CNRS - Université de Caen Basse-Normandie


École Pratique
des Hautes Études
 aprat

INVESTISSEMENTS
D'AVENIR




Antoon Sanders
*Bibliotheca Belgica
manuscripta*

1641-1644



Bernard de Montfaucon
*Bibliotheca bibliothecarum
manuscriptorum nova*

1739



Biblissima
*Bibliotheca bibliothecarum
novissima*

2012-2019

Observatoire numérique du patrimoine écrit du Moyen Âge et de la Renaissance – une bibliothèque en ligne des collections historiques en France.

Focus :

- histoire des collections, circulation des manuscrits et des imprimés anciens
- histoire des textes et leur transmission

Objectifs



- fédérer les bibliothèques numériques *
- faciliter l'accès aux données et leur réutilisation (ressources textuelles et documentaires) *
- créer et alimenter des corpus de données
- structurer les communautés
- former chercheurs et médiateurs

Corpus de données



→ une quarantaine de projets de recherche supportés par Biblissima :

- ♦ création et alimentation de corpus, exposition de nouvelles données
 - données documentaires
 - données textuelles (éditions)
 - numérisation de fonds

www.biblissima-condorcet.fr/fr/ressources/numerisations-a-bnf
- ♦ selon des thématiques et des priorités définies par chaque projet

Projets partenariaux Biblissima



- un appel à projets chaque année
- opérations de recherche, numérisation, documentation
- 200 000 € / an
- environ 6 projets financés chaque année
- 46 établissements partenaires (France, R.U., Canada, E.U.)
- organisation d'écoles d'été

Lauréats 2013-2016 : www.biblissima-condorcet.fr/fr/appels-projets/projets-retenus



Bibliothèque virtuelle du Mont Saint-Michel

FR

[Accéder à la bibliothèque](#)

[Découvrir la bibliothèque](#)

[Bibliographie](#)

[Expositions temporaires](#)

[Méthodologie](#)

[Programme et partenaires](#)



[Recherche avancée](#)

[Historique de consultation](#)

[Porte-documents](#)

La Bibliothèque virtuelle du Mont Saint-Michel

Un fonds documentaire exceptionnel...

LA BIBLIOTHÈQUE PATRIMONIALE D'AVRANCHES conserve 205 manuscrits médiévaux et modernes et 1254 imprimés provenant de l'abbaye du Mont Saint-Michel auxquels il faut ajouter une trentaine d'ouvrages répertoriés dans différentes institutions en France ou à l'étranger. Malgré les pertes et les dispersions, c'est un ensemble documentaire exceptionnel qui a été préservé.

... pour l'histoire de la bibliothèque monastique

LES LIVRES JOUENT UN RÔLE ESSENTIEL dans la vie religieuse bénédictine, qu'ils servent de support à la prière et à la méditation, ou qu'ils enregistrent la mémoire de l'abbaye dans ses grands événements comme dans son quotidien. Les livres qui subsistent du scriptorium ou de la bibliothèque de l'abbaye sont donc des sources essentielles pour appréhender l'histoire de la communauté monastique montoise à travers ses pratiques liturgiques et ses préoccupations spirituelles, intellectuelles ou matérielles.

... pour l'histoire des bibliothèques publiques



LA RÉVOLUTION, les livres des congrégations religieuses sont nationalisés. Afin de garantir le



Bienvenue sur le site de la

Bibliothèque Virtuelle de Clairvaux

[Home](#)

Vidéos

L'histoire de la bibliothèque de Clairvaux en vidéo



Nouveautés

La nouveauté du mois



Manuscrits

Consultez tous les manuscrits indexés dans la bibliothèque

Ecoles d'été Biblissima



- une à deux écoles d'été chaque année
- constituer un vivier d'étudiants
- former aux aspects numériques du travail du chercheur
- 5 écoles d'été organisées depuis 2013

Liste des formations Biblissima : www.biblissima-condorcet.fr/fr/ressources/formations

Médiathèque Louis-Aragon,
Ville du Mans, France
du 4 au 8 juillet 2017
July 4th-8th 2017

École d'été / Summer school

Soutenue par / With the support of
Humanities at Scale & la ville du Mans,
en partenariat avec / and in partnership with:
Biblissima & le Centre d'Études
supérieures de la Renaissance de Tours

Website - bvh.hypotheses.org
Contact - bibliotheca.digitalis@univ-tours.fr

Bibliotheca Digitalis

Reconstitution de réseaux culturels au début des Temps modernes
Reconstitution of Early Modern Cultural Networks

Des sources primaires aux données
From Primary Source to Data



Projet Biblissima (H4-2016) Études Bibliques (ANR-18-EGP-0007)
Humanities at Scale est un projet financé par le Programme Horizon 2020 de l'Union européenne

```
<choice><orig>Cheualier</orig><reg>Che  
<milestone ana="start" unit="section"/>  
<choice><orig>Feburier</orig><reg>Febv  
<milestone ana="start" unit="section"/>  
<milestone ana="start" unit="section"/>  
<milestone ana="start" unit="section"/>  
<choice><orig>esmerueillable</orig><re  
<choice><orig>i</orig><reg>j</reg></ch  
<milestone ana="start" unit="section"/>  
<choice><orig>pr<#x113;dre</orig><reg>  
<choice><orig>pr<#x113;d</orig><reg>pr  
</roleName>, &amp; cha<lb rend="hyphe  
<choice><orig>c<#x1f6;</orig><reg>cun<  
<choice><orig>vne</orig><reg>une</reg>  
<lb/>  
<fw place="bot-right" type="catch">que  
<pb/>  
<fw place="top-center" type="head">DE  
<fw place="top-right" type="pageNum">3  
<lb/>que ledit sieur fist au Roy de Fr  
<milestone ana="start" unit="section"/>  
<choice><orig>I</orig><reg>J</reg></ch  
<lb/>mot ce que <choice><orig>i</orig>  
<lb/>&amp; imit<#xE9; de plus pres, do  
<lb/>article, il faut venir aux autres  
<milestone ana="start" unit="section"/>  
<milestone ana="start" unit="section"/>  
<milestone ana="start" unit="section"/>  
<milestone ana="start" unit="section"/>  
<milestone ana="start" unit="section"/>  
<lb/>a est<#xE9; imprim<#xE9; &#xE0; P
```

6^{ème} école d'été en juillet 2017 au Mans :

Bibliotheca Digitalis.

*Reconstitution de réseaux culturels au
début des Temps modernes.*

(Ville du Mans, Humanities at Scale, CESR, Biblissima)

1596. Montfaucon de la mappe
Donnée L'insu du monde fougea.



www.biblissima-condorcet.fr/fr/communaute/carte

Sommaire

1. Présentation du projet Biblissima
- 2. Cluster de données**
3. Aspects techniques du portail
4. Beta.biblissima.fr
5. Feuille de route

Le cluster de données



3+

bibliothèques
numériques

30+

catalogues et
bases
spécialisées

10+

éditions
électroniques

bit.ly/ressources-biblissima

+ Corpus



Sanderus electronicus



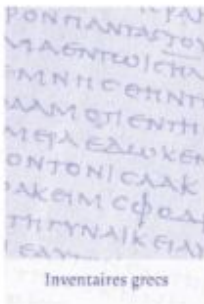
Inventaires mauristes



Inventaires montois



Inventaire de Mazarin



Inventaires grecs



Inventaire de Richelieu



Inventaires de Laon

Collection d'éditions électroniques d'inventaires anciens de bibliothèques
(MRSH de Caen, Presses Universitaires de Caen)

Le cluster de données



3+

bibliothèques
numériques

30+

catalogues et
bases
spécialisées

10+

éditions
électroniques

bit.ly/ressources-biblissima

Accueil

Recherche

Sélection (0)

CHARTRES, Bibliothèque municipale, 0029 (0070)

Num. (423)



Décor (1)



Affichage : 4x3

Retour résultats

- Liens -



1 . CHARTRES, Bibliothèque municipale, 0029 (0070), f. ?

Comparer ☐

2 . CHARTRES, Bibliothèque municipale, 0029 (0070), f. ?

Comparer ☐

3 . CHARTRES, Bibliothèque municipale, 0029 (0070), f. ?

Comparer ☐

4 . CHARTRES, Bibliothèque municipale, 0029 (0070), f. ?

Comparer ☐

5 . CHARTRES, Bibliothèque municipale, 0029 (0070), f. ?

Comparer ☐

6 . CHARTRES, Bibliothèque municipale, 0029 (0070), f. ?

Comparer ☐

7 . CHARTRES, Bibliothèque municipale, 0029 (0070), f. ?

Comparer ☐

8 . CHARTRES, Bibliothèque municipale, 0029 (0070), f. ?

Comparer ☐

Comparaison

Comparer

Réinit.

i

☰

📄

🔍

📌

🔗

🛒

📖

📄

✍

Aide



▶

>

<

◀

gallica.bnf.fr

{BnF

Rabelais (François)

La Sciomachie et festins faits à Rome

[Détails au survol de la souris]

1549

[La Sciomachie]

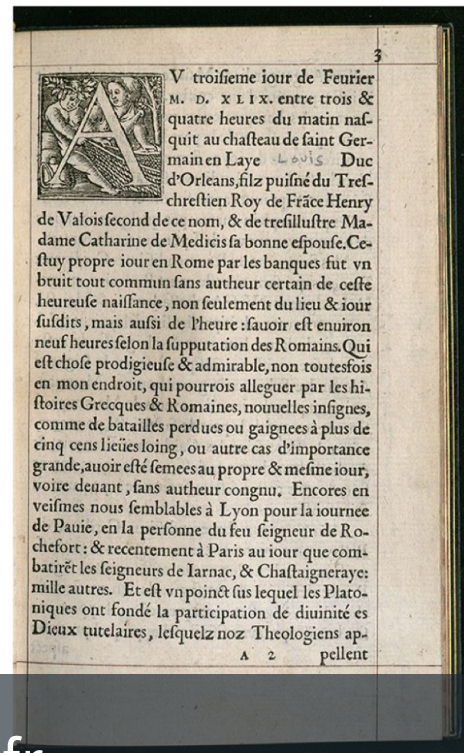
ODE SAPPHICA R. D. IO. C

Tout regrouper | Tout développer

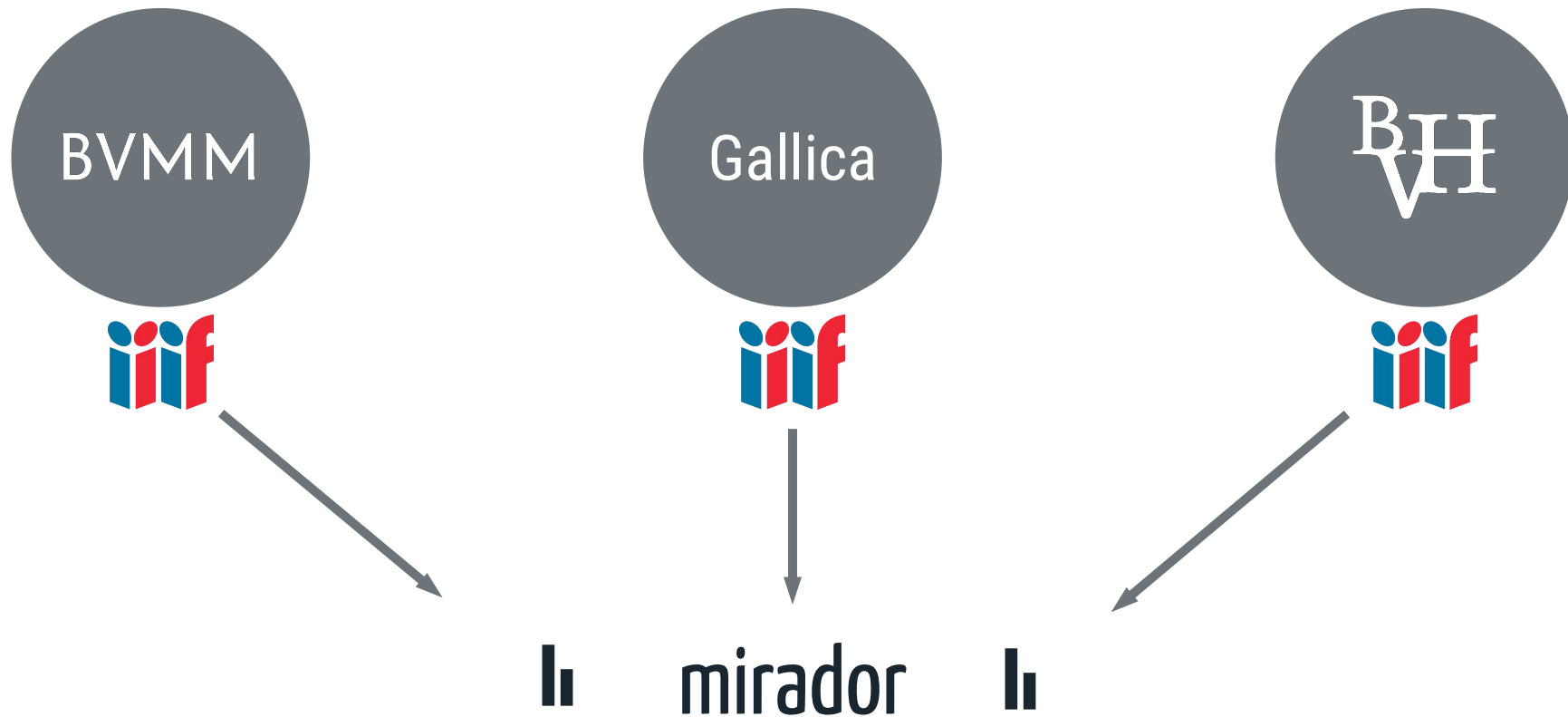
Au troisieme jour de Fevrier M. D. XLIX. entre trois & quatre heures du matin nasquit au chasteau de saint Germain en Laye Louis Duc d'Orleans, filz puisné du Treschrestien Roy de France Henry de Valois second de ce nom, & de tresillustre Madame Catharine de Medicis sa bonne espouse. Cestuy propre jour en Rome par les banques fut un bruit tout commun sans autheur certain de ceste heureuse naissance, non seulement du lieu & jour susdits, mais aussi de l'heure: savoir est environ neuf heures selon la supputation des Romains. Qui est chose prodigieuse & admirable, non toutesfois en mon endroit, qui pourrois alleguer par les histoires Grecques & Romaines, nouvelles insignes, comme de batailles perdues ou gaignees à plus de cinq cens lieües loing, ou autre cas d'importance grande, avoir esté semees au propre & mesme jour, voire devant, sans autheur congru. Encores en veismes nous semblables à Lyon pour la journée de Pavie, en la personne du feu seigneur de Rochefort: & recentemente à Paris au jour que combattirent les seigneurs de Jarnac, & Chastaigneraye: mille autres. Et est un point sus lequel les Platoniques ont fondé la participation de divinité es Dieux tutelaires, lesquels noz Theologiens ap-

A 2

3



3 bibliothèques numériques



Le cluster de données



3+

bibliothèques
numériques

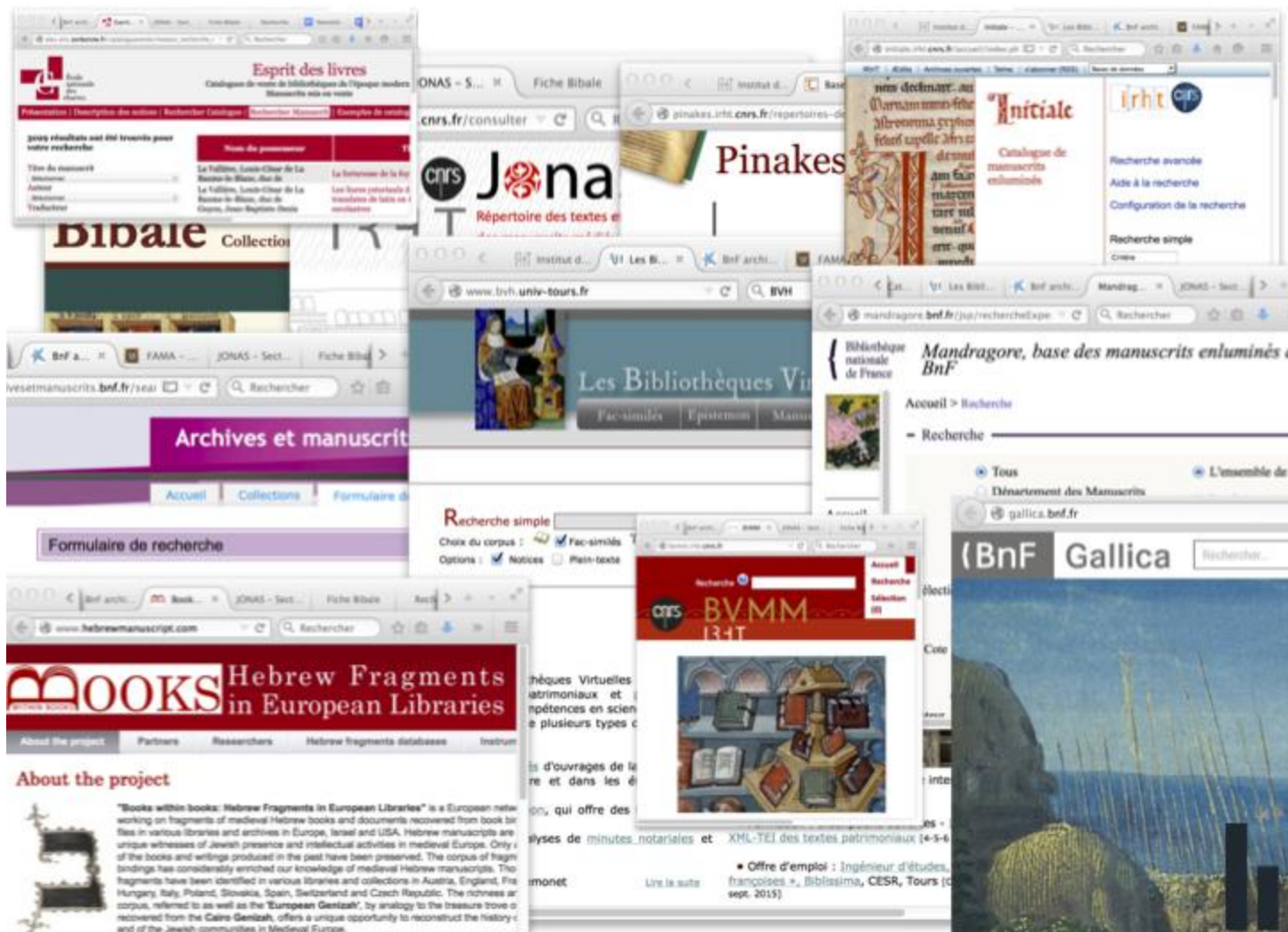
30+

catalogues et
bases
spécialisées

10+

éditions
électroniques

bit.ly/ressources-biblissima



Diversité de ressources et de données



- **Manuscripts**

- Parties / Groupes
- Feuilletts / Pages

- **Éditions et incunables**

- **Enluminures**

- Marques de provenance

- Reliures

- **Textes**

- Inventaires

- Catalogues de vente



- **Collections historiques**

- **Lieux**

- Dates

- **Personnes**

- **Collectivités**

- Etablissements de conservation



Liste de ressources : www.biblissima-condorcet.fr/fr/ressources/ressources-biblissima

Des outils pour la recherche



Baobab

Boîte à outils Biblissima



Collatinus
Collatinus-web



Eulexis



Schémas TEI
reliures



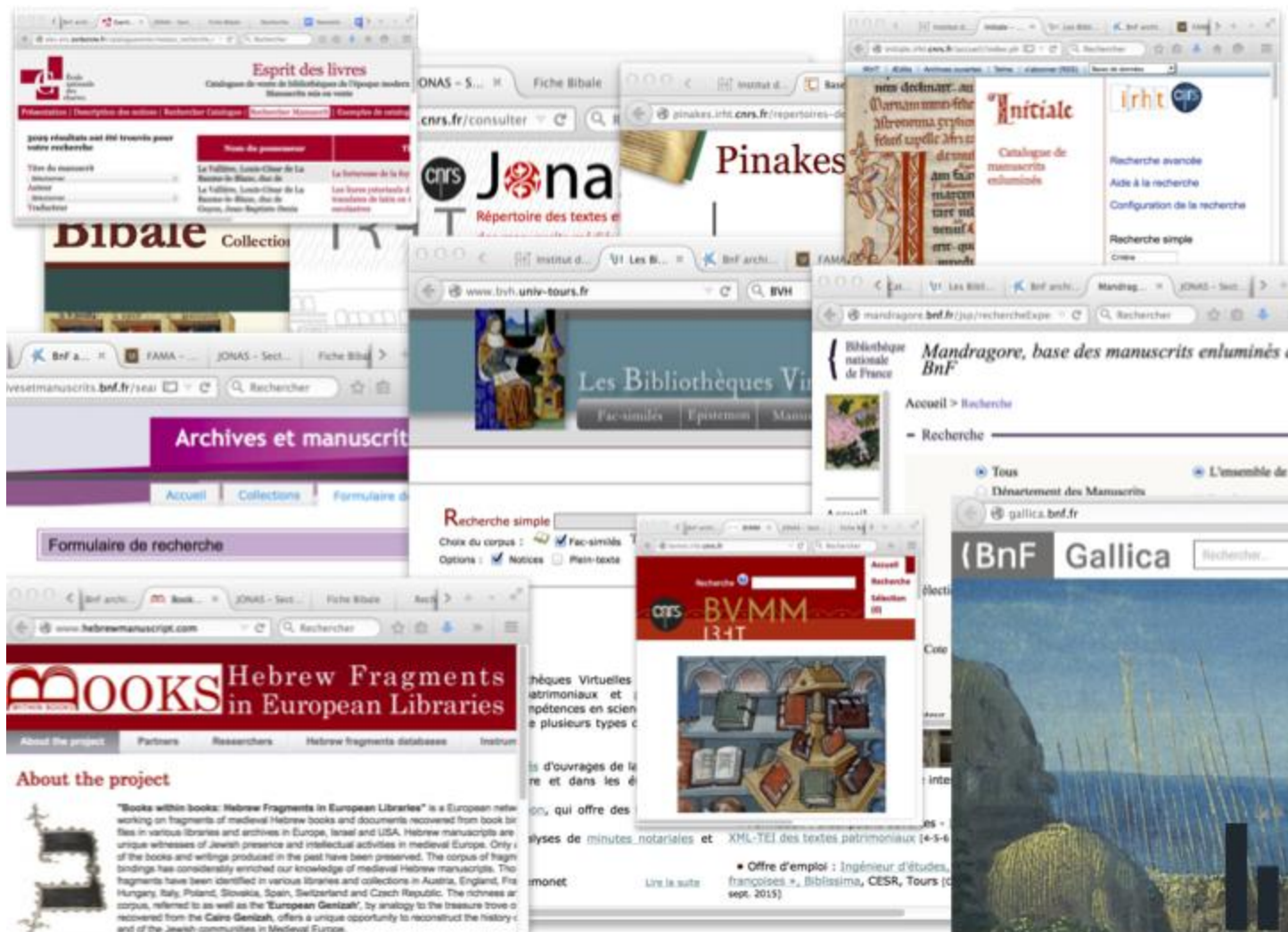
Répertoire de ressources en ligne,
classées par actions (en construction)

outils.biblissima.fr



Sommaire

1. Présentation du projet Biblissima
2. Cluster de données
3. Aspects techniques du portail
4. Beta.biblissima.fr
5. Feuille de route



Intégration des données dans le portail



- Vademecum
- Transformation des données vers le format pivot XML Biblissima (.dtd sur [GitHub Biblissima](#))
- Alignement des données
- Identification des individus
 - mise en relation avec des notices d'autorité de la BnF, DNB, LoC, VIAF + notices GeoNames, TGN et Wikidata
- Intégration des URLs des notices d'autorité dans le XML
- Contrôle, import et fusion des données (CubicWeb)
- Publication (pages web, exports)

Intégration des données dans le portail



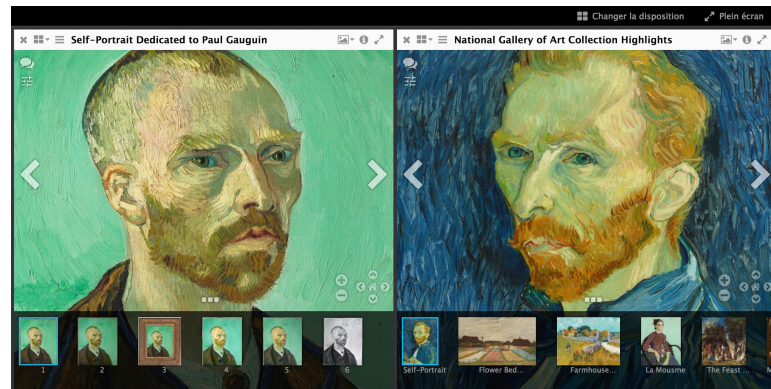
BIBLISSIMA XML



Interopérabilité des images



iiif.io



projectmirador.org

 mirador

La communauté IIF



Bibliothèques nationales

Autriche
BSB
British Library
France
Danemark
Egypte
Israël
Nouvelle-Zélande
Norvège
Pologne
Qatar
Serbie
Vatican
Pays de Galles

Universités / recherche

C2RMF (Louvre)
Cornell University
The Getty
Johns Hopkins Univ.
Harvard University
Oxford University
Princeton University
Stanford University
University College Dublin
Wellcome Library
Yale University

Sociétés privées

Klokan Tech
Digirati
CogApp
Text & Bytes

Agrégateurs

Artstor
DPLA
Europeana
Internet Archive

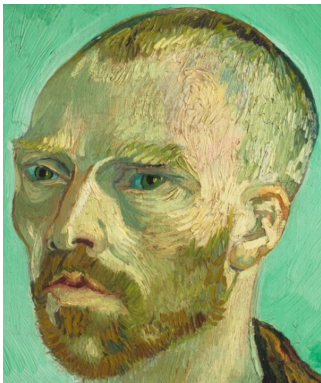
Projets

Biblissima
e-codices
TPEN
TextGrid

Musées

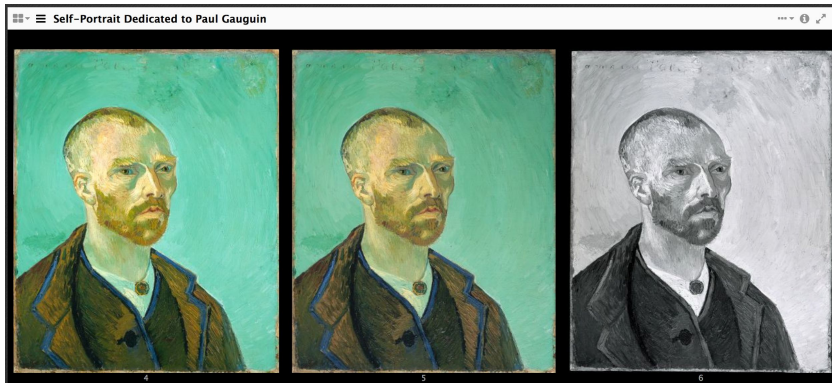
British Museum
National Gallery of Art (US)
Yale Center for British Art

IIIF : 2 APIs principales



API Image

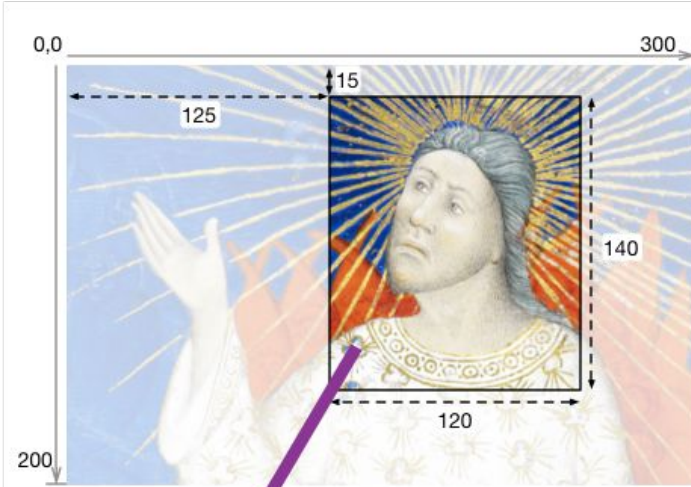
Service web pour les requêtes
d'images
(*"get pixels"*)



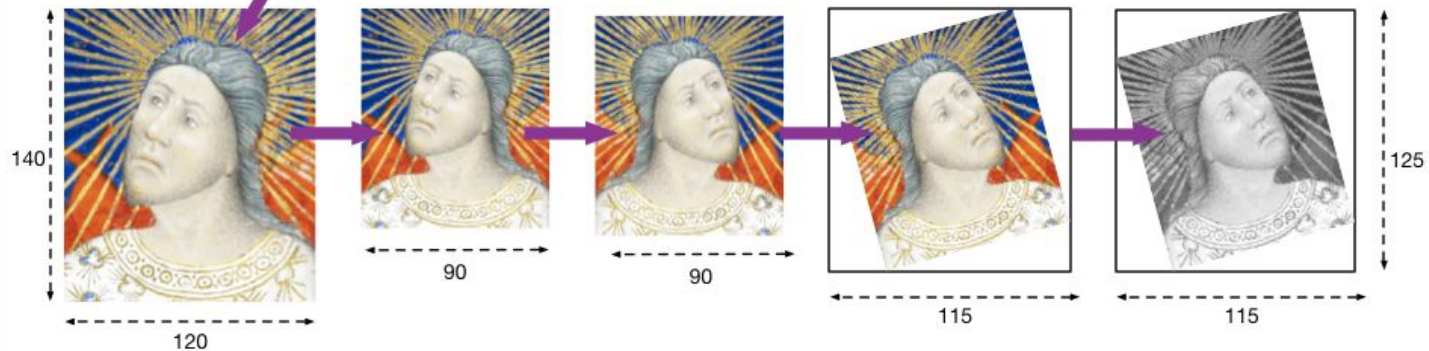
API Présentation

Spécifie les informations
nécessaires à la présentation
d'un objet numérique

API Image



<http://iiif.io/api/image/>



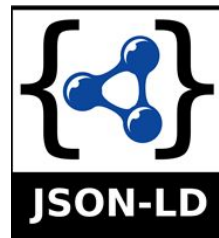
API Présentation



→ un modèle décrivant la représentation numérique d'un objet physique

→ un format (basé sur JSON-LD)

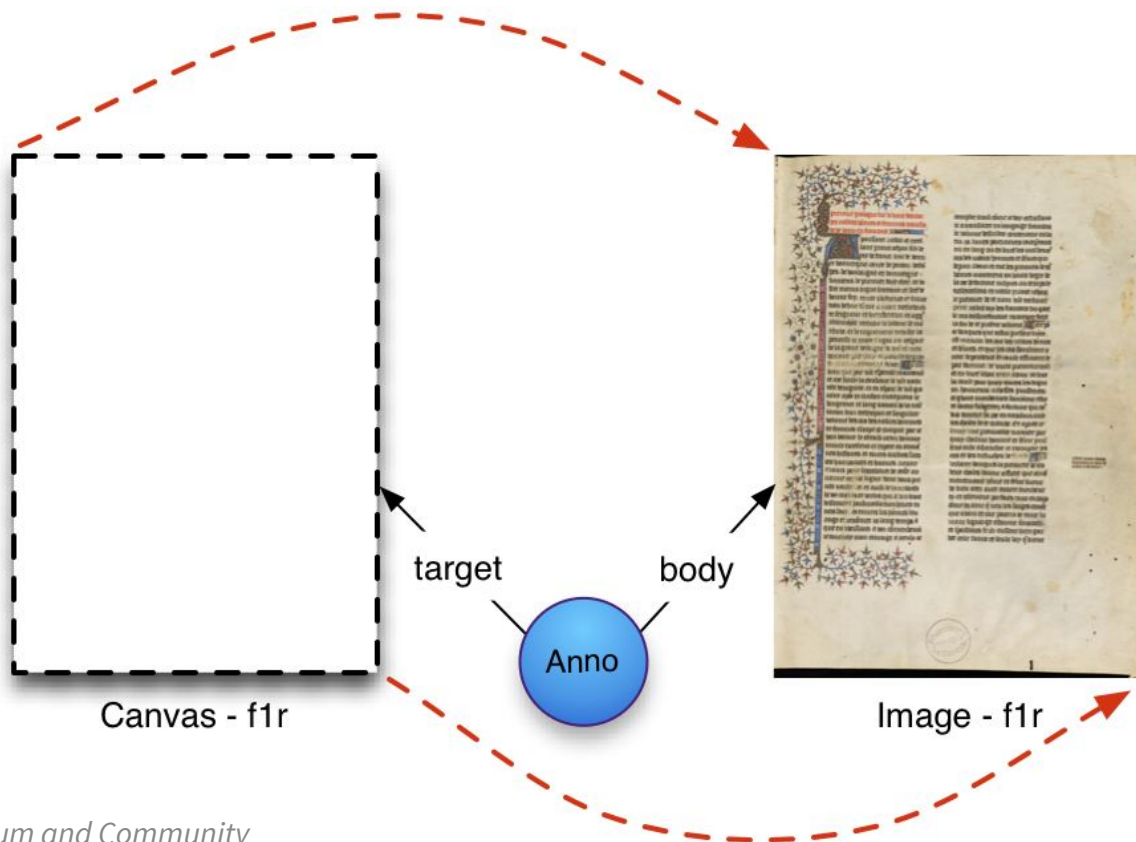
- adapté à des applications clientes écrites en Javascript
- interopérabilité : principes du Linked Data, compatible RDF



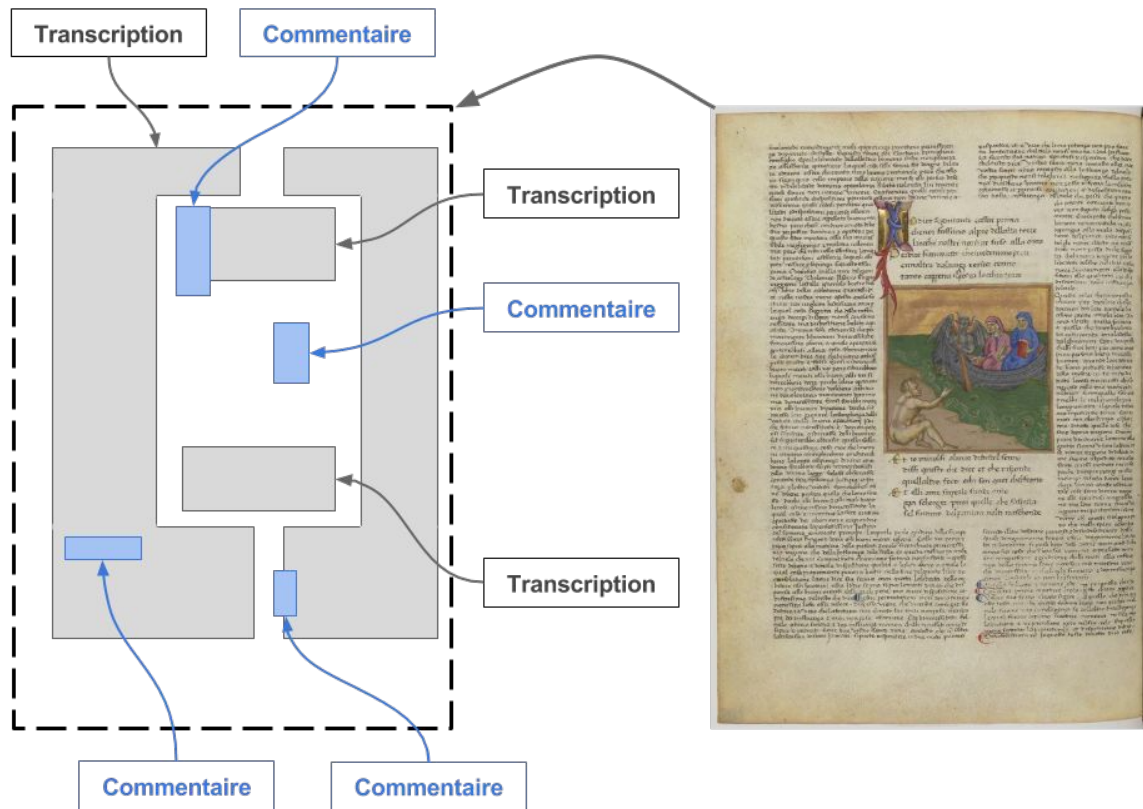
→ conteneur principal : le “manifest”

- institutions exposant des manifests : BnF, Bodleian Library, e-codices, Harvard, Wellcome Library, Yale, Internet Archive, BSB, Stanford, BAV...

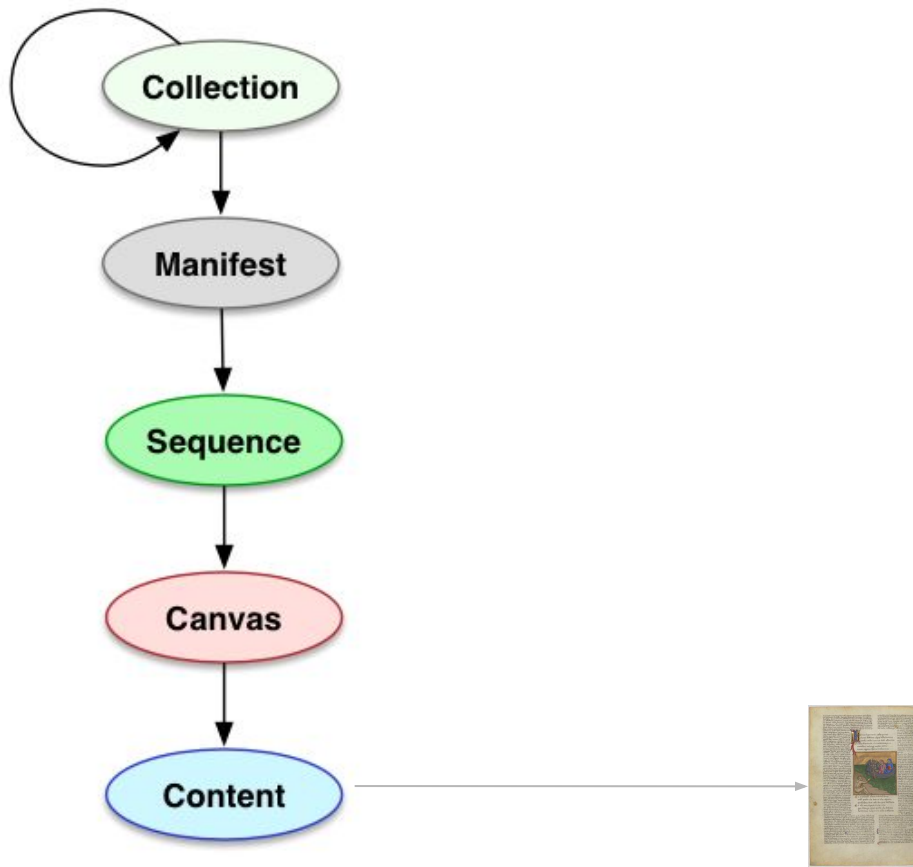
API Présentation



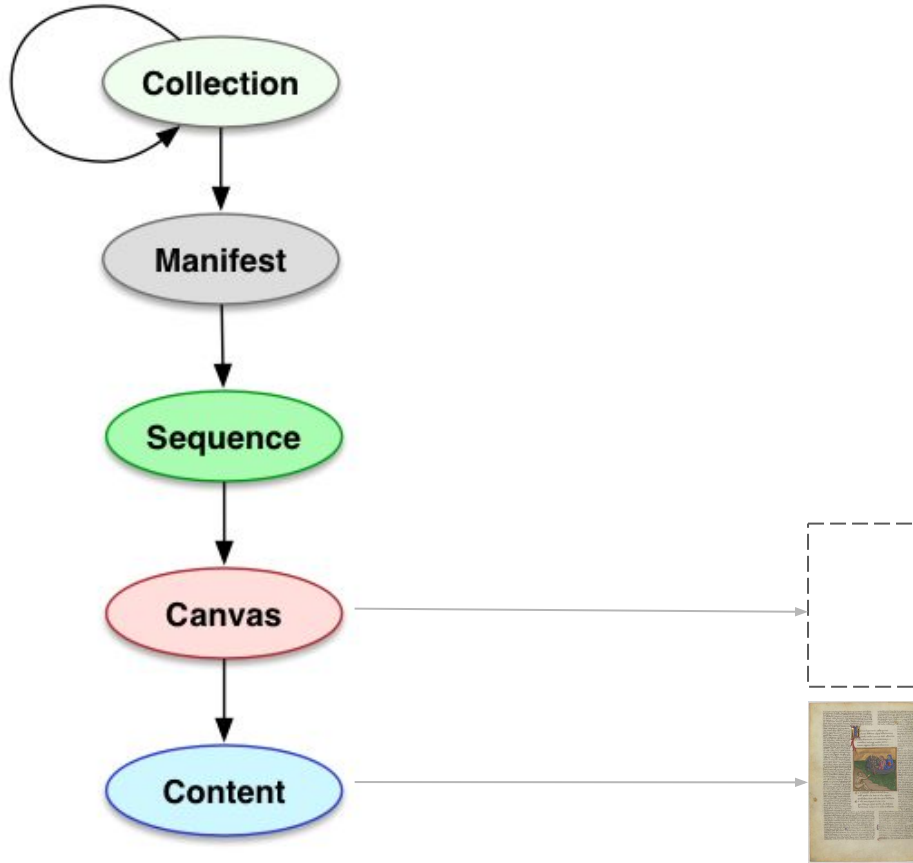
API Présentation



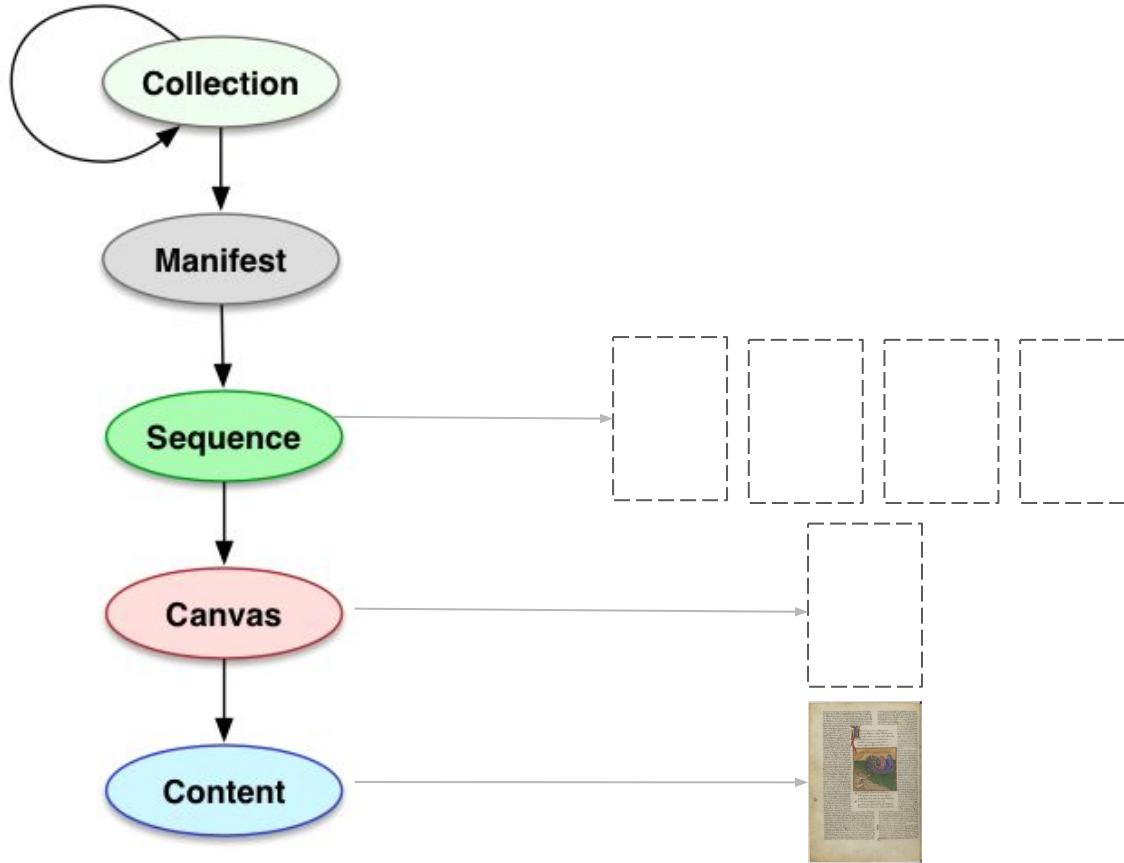
API Présentation { Annotation Content }



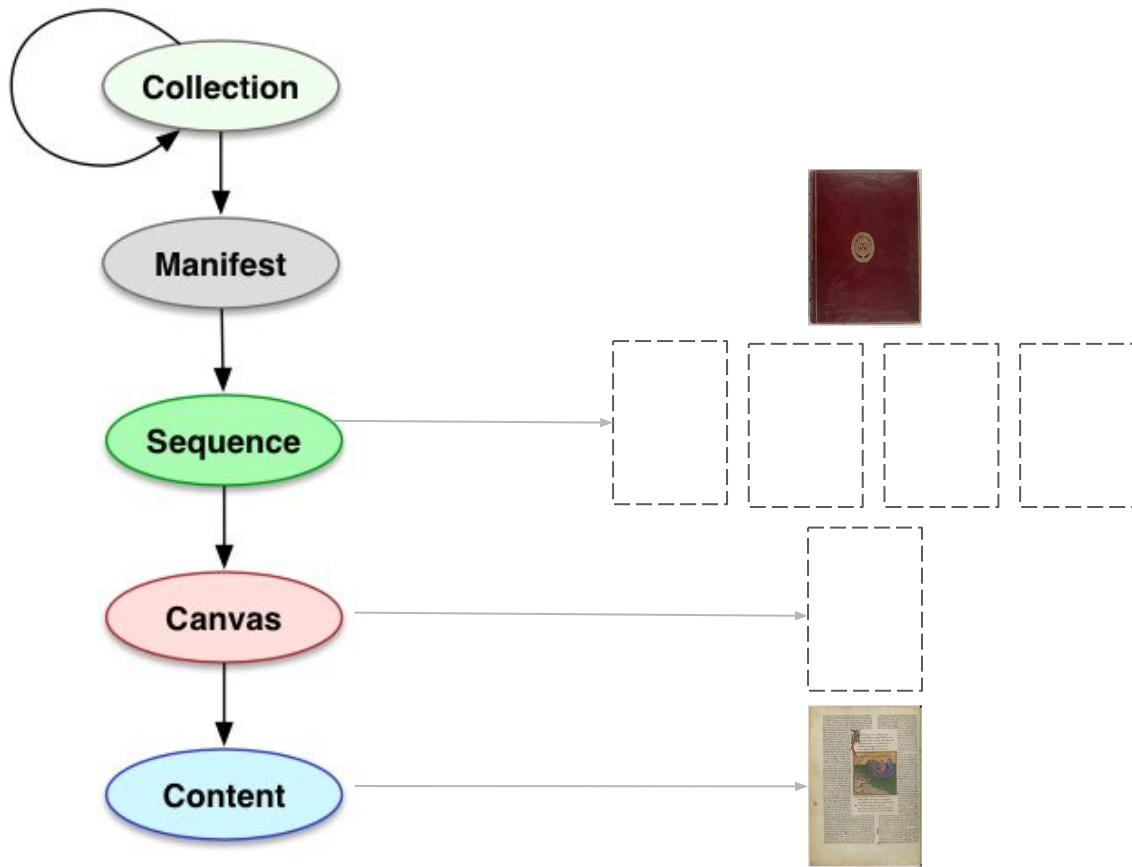
API Présentation { Canvas }



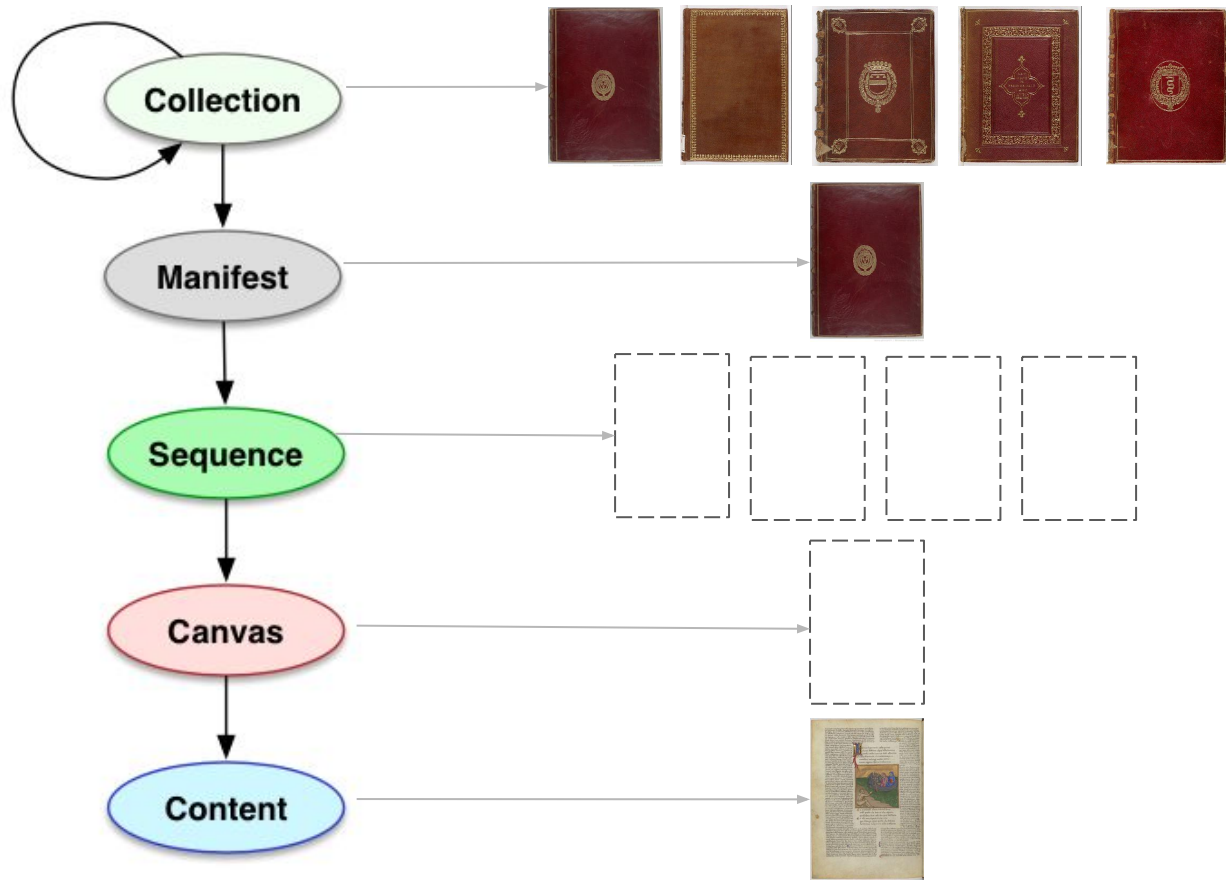
API Présentation { Sequence }

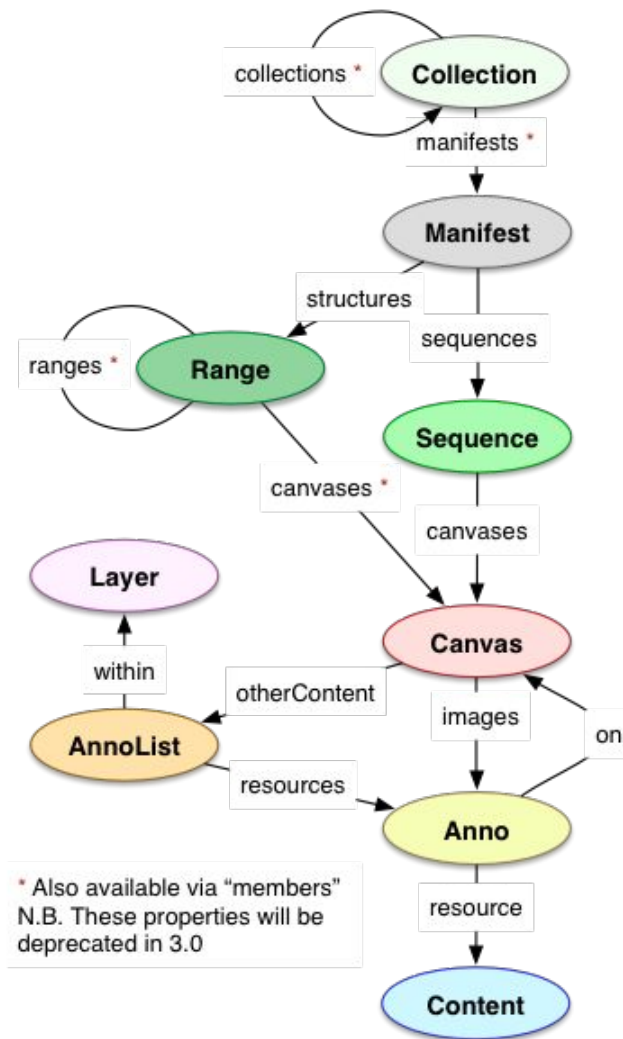


API Présentation { Manifest }



API Présentation { Collection }







Sommaire

1. Présentation du projet Biblissima
2. Cluster de données
3. Aspects techniques du portail
- 4. Beta.biblissima.fr**
5. Feuille de route

Périmètre actuel du portail :

- Esprit des livres (Ecole nationale des chartes)
- Europeana Regia (BnF, BSB, BHUV, HAB, KBR)
- Bibale (IRHT-CNRS)
- CR2I (BVH, CESR - Université de Tours)


62421 résultats

18557  Imprimés anciens

7094  Personnes

5249  Œuvres


1642  Collectivités

511  Inventaires


961  Lieux

10423  Manuscrits

6142  Textes

5178  Collections historiques

6659  Éditions

5  Manuscrits en plusieurs volumes

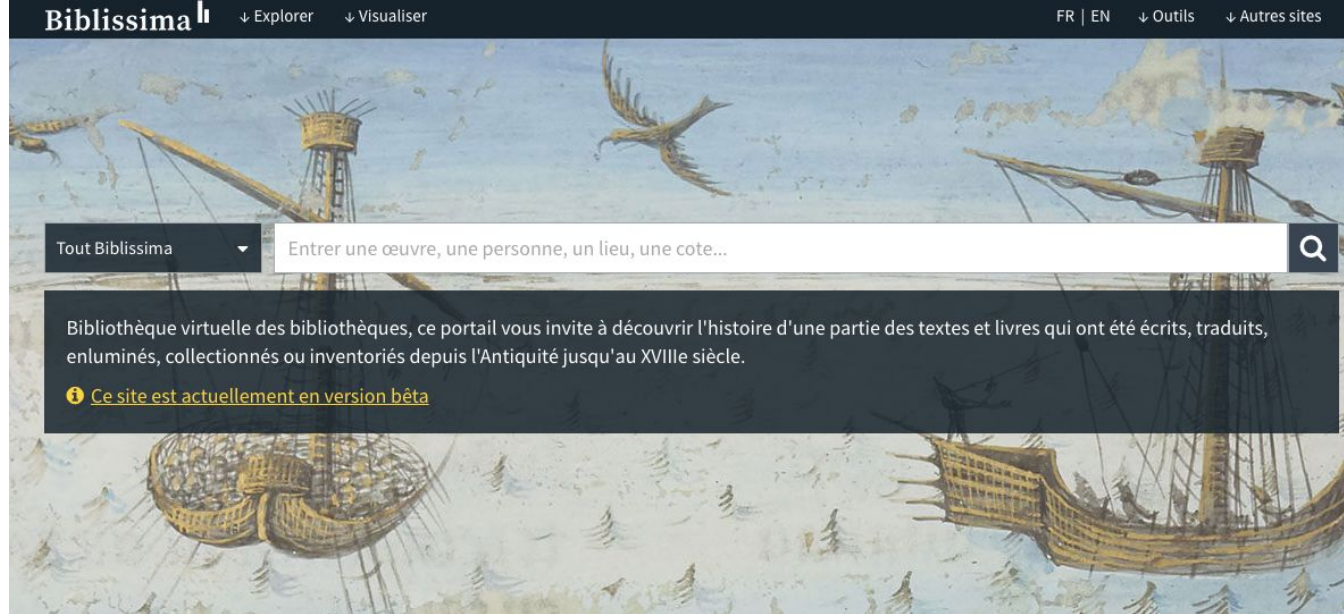
Fonctionnalités du portail



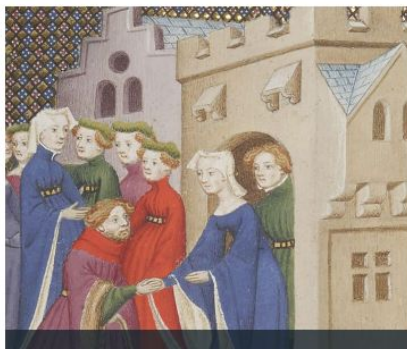
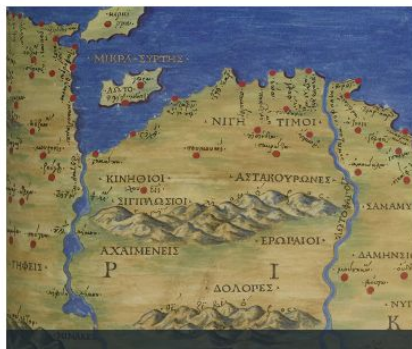
Interface simple et conviviale :

- Moteur de recherche à facettes
- Visualisations de données
 - Accès par cartes
 - Représentation en graphes
- Visualiseur d'images (Mirador)
 - Espace de travail

Démo



Explorer



Ma sélection 0



Sommaire

1. Présentation du projet Biblissima
2. Cluster de données
3. Aspects techniques du portail
4. Beta.biblissima.fr
5. Feuille de route

Feuille de route



- Finalisation de la version 1 (correction de bugs, améliorations)
- Intégration de nouvelles données
- Nouvelles fonctionnalités
- Publication des référentiels

Intégration de nouvelles ressources



Traitement en cours :

- RegeCart (IRHT-CNRS)
- Manuscripta Medica (EPHE)
- Reliures.bnf.fr (BnF)
- Bibliothèques françaises (CESR)
- Pinakès (IRHT)
- Mandragore (BnF)

Intégration de nouvelles ressources



Traitement à venir :

- Books within Books (EPHE)
- Initiale (IRHT-CNRS)
- Jonas (IRHT-CNRS)
- Miroir des classiques (ENC)
- SourcEncyMe (IRHT-CNRS)
- Comparatio (IRHT-CNRS)
- Glossae.net (CIHAM - IRHT)
- Sermones.net (CIHAM)
- Thecae (MRSH Caen - IRHT)
- BnF Archives et manuscrits
- Budé (IRHT-CNRS)

Fonctionnalités à venir



- Facette dates
- Nouvelles pages :
 - “Reliure”
 - “Marque de provenance et armoirie”
 - “Enluminure et décor”
- Exporter les données brutes :
 - CSV : listes de résultats, notices
 - RDF : notices, dumps, accès SPARQL

Biblissima et le web de données



- URI, HTTP, RDF, SPARQL
- Alignements
- Accès et réutilisation des données
- Requêtes complexes : SPARQL
- Ontologie basée sur le CIDOC-CRM et FRBRoo
 - <http://doc.biblissima-condorcet.fr/ontologie>
 - <http://doc.biblissima-condorcet.fr/ontologie/bibma/>
 - <http://demos.biblissima-condorcet.fr/florus/>

Publication de référentiels



- Etablissements de conservation
- Cotes
- Personnes et collectivités
- Oeuvres
- Lieux

- Facilité d'accès et d'interrogation (recherche fédérée)
- Visibilité accrue des données
- Création de liens entre les données
- Alignement et normalisation (référentiels)
- Enrichissements
- Structuration et exposition des données selon des standards
- Réutilisations

Merci de votre attention !

Pauline CHARBONNIER

Régis ROBINEAU

Pool Biblissima

Biblissima 

Patrimoine écrit du Moyen Âge
et de la Renaissance

Équipex Biblissima
biblissima.fr / @biblissima