

La bibliothèque de l'abbaye bénédictine de la Trinité de Fécamp (XI^e-XVIII^e s.)

**Formation, enrichissement et dispersion du fonds manuscrit
d'une grande bibliothèque monastique normande**

Doctorant : Stéphane LECOUTEUX (contrat doctoral ED 558/HMPL)

Directrice de thèse : Catherine JACQUEMARD (CRAHAM - UCBN)

Co-directrice : Anne-Marie TURCAN-VERKERK (EPHE – IRHT – Biblissima)

Laboratoire de rattachement : CRAHAM (UMR 6273 [CNRS/UCBN])

Directeur de laboratoire : Pierre Bauduin (CRAHAM - UCBN)

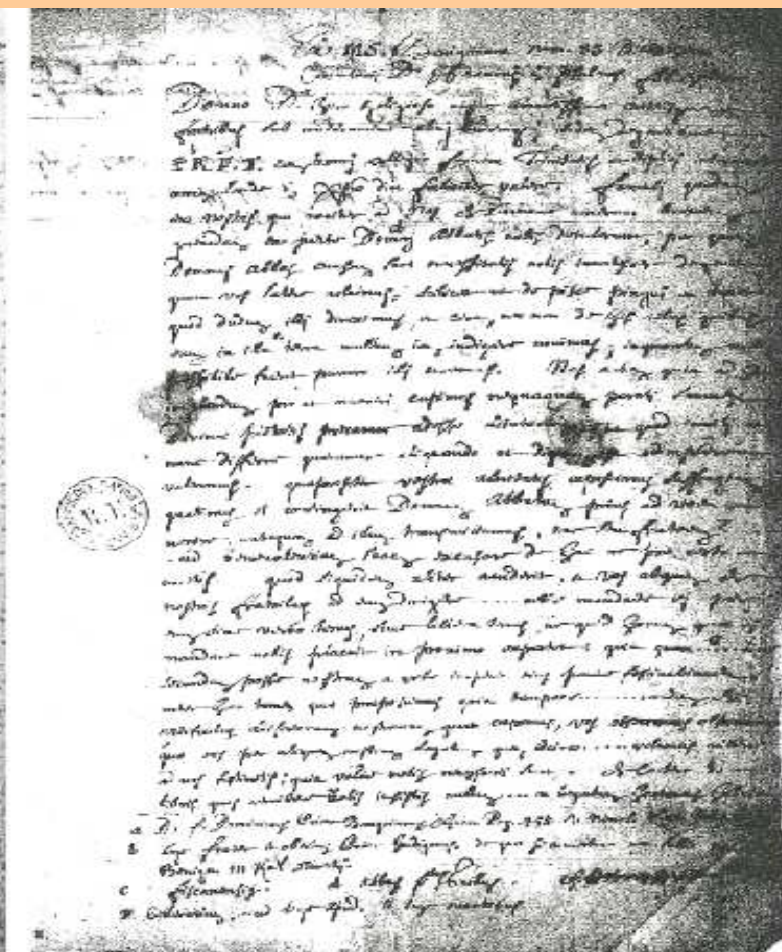
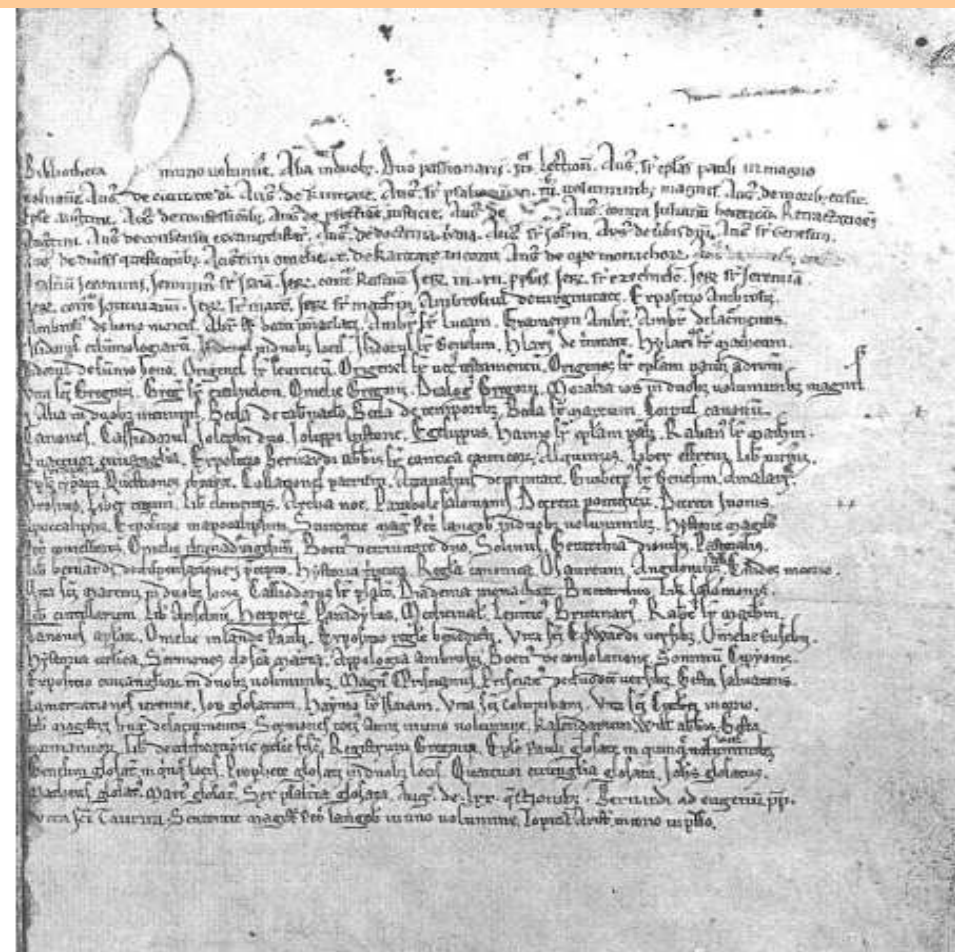
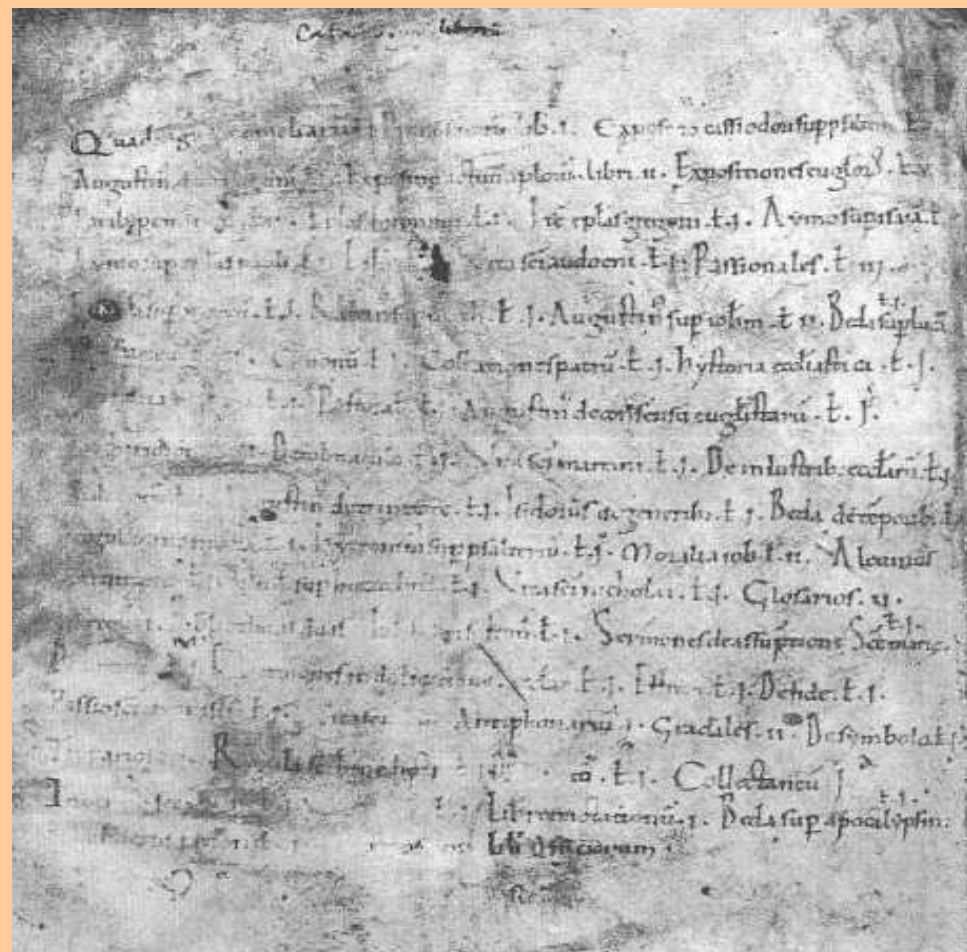
Thèse de doctorat UCBN/EPHE 2011-2014

Principaux axes de recherche

1 - Édition critique d'un *corpus* de textes relatifs à l'histoire des manuscrits et de la bibliothèque

Documentation concernée :

- inventaires anciens et modernes.
- lettres (médiévales et modernes).



Principaux axes de recherche

3 – Localisation des modèles utilisés

4 – Étude de l'influence des manuscrits de Fécamp sur ceux d'autres bibliothèques médiévales

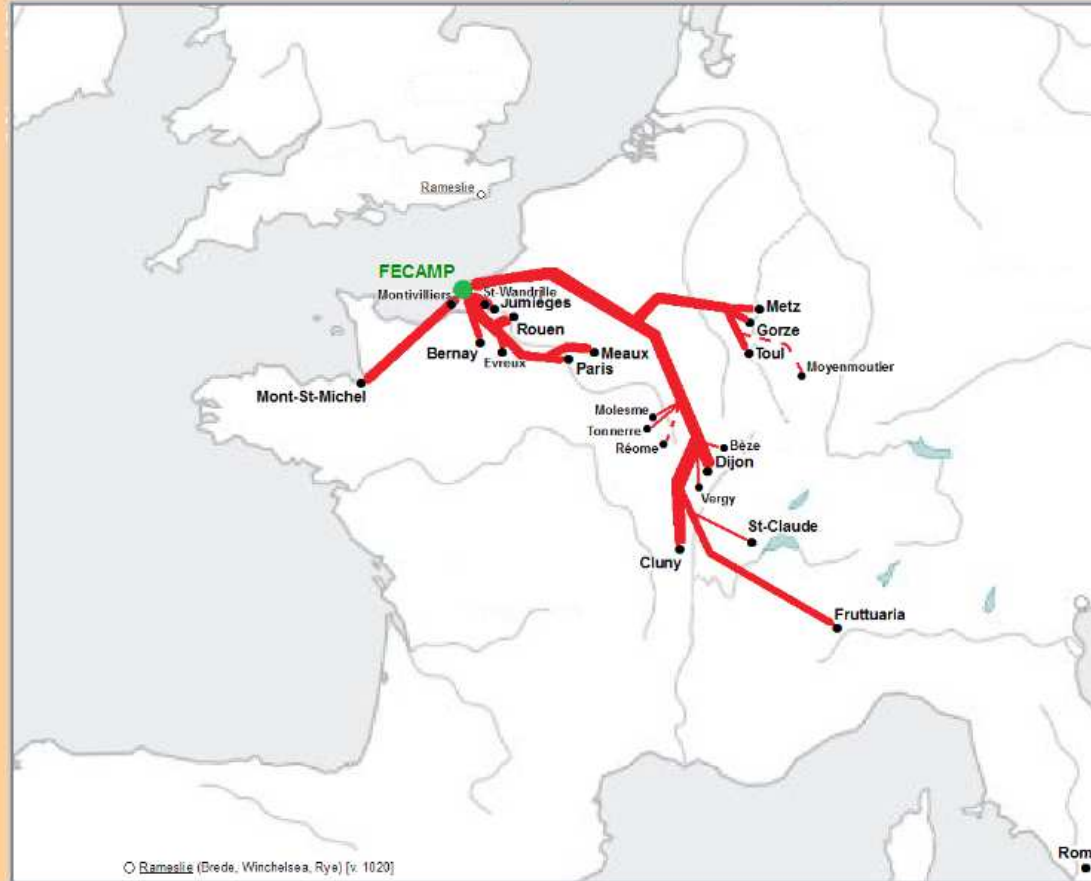
Méthode adoptée :

- 1) Reconstitution du réseau de connaissances de l'abbaye (principe de base : réseau de connaissances = réseau de confraternités).
- 2) Recherche des manuscrits susceptibles d'avoir été prêtés au sein de ce réseau (œuvres présentes dans plusieurs établissements).
- 3) Collation des manuscrits de Fécamp avec ceux des autres établissements associés.

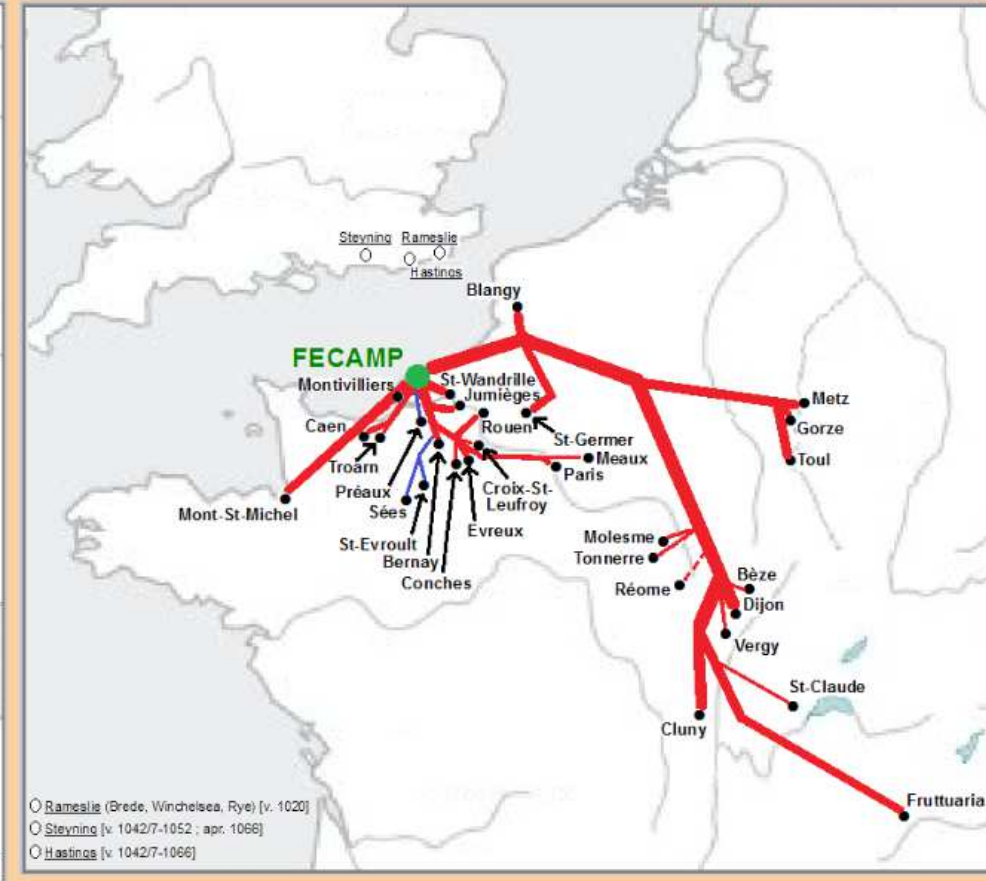
Principaux axes de recherche

Reconstitution du réseau de confraternités/connaissances de l'abbaye

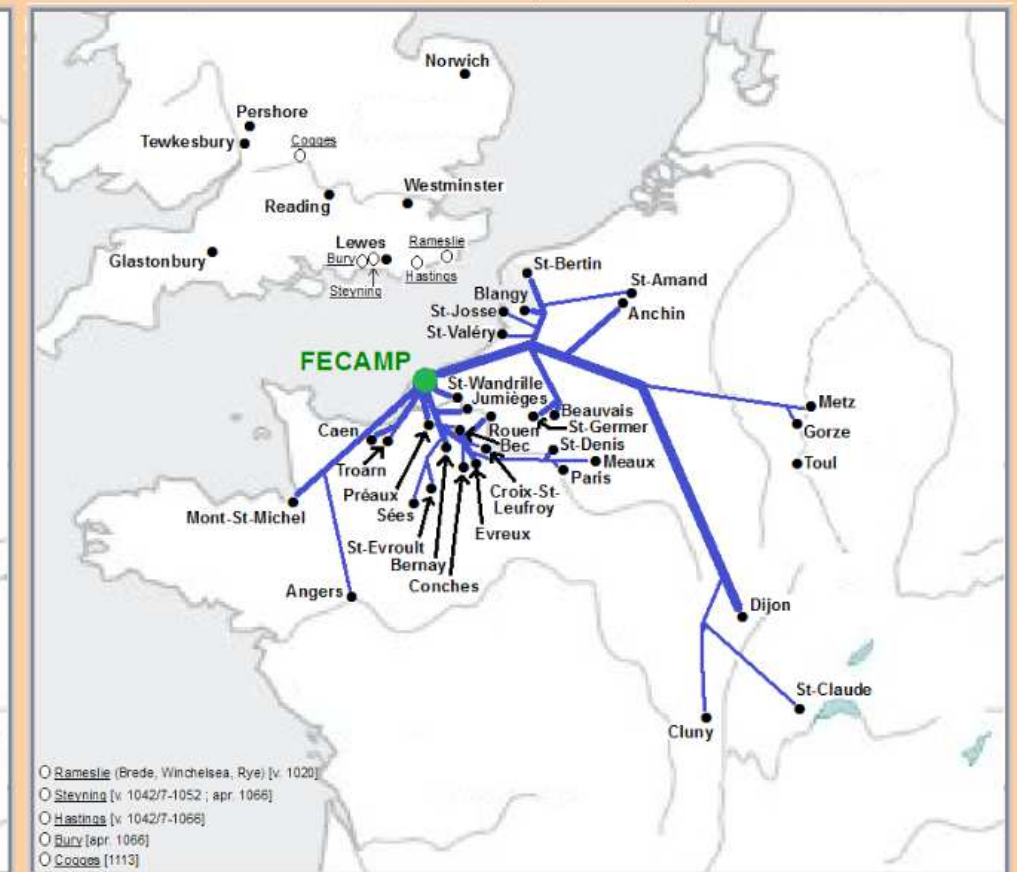
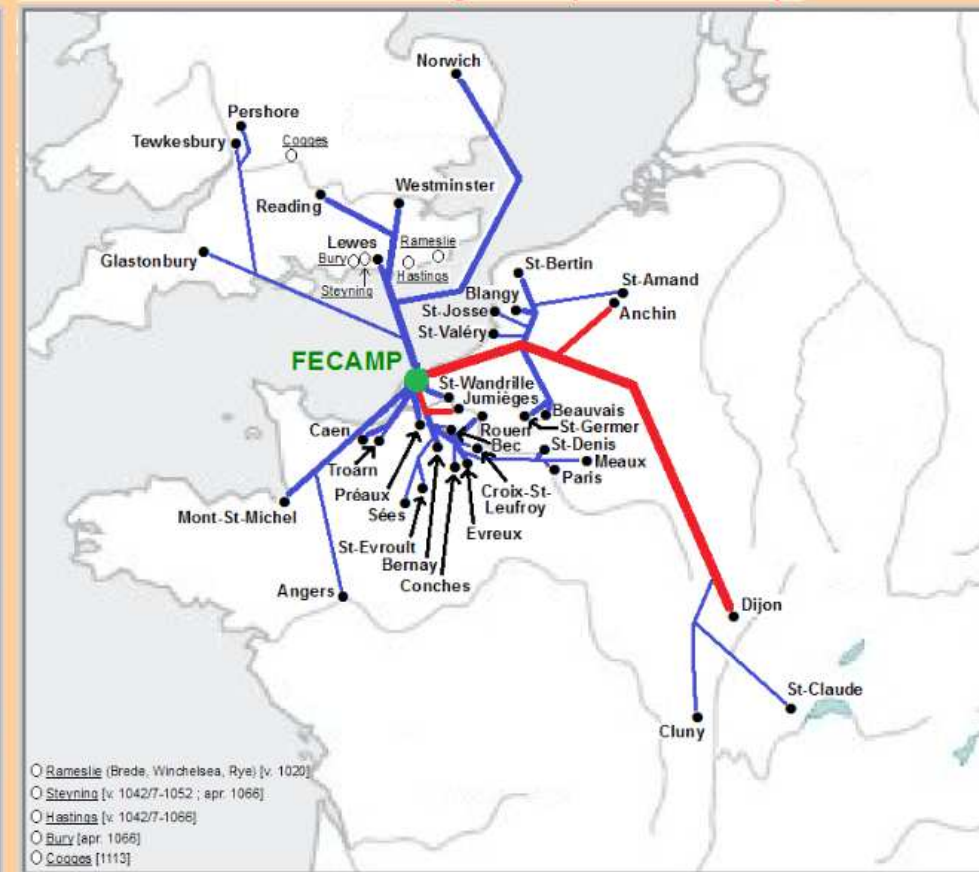
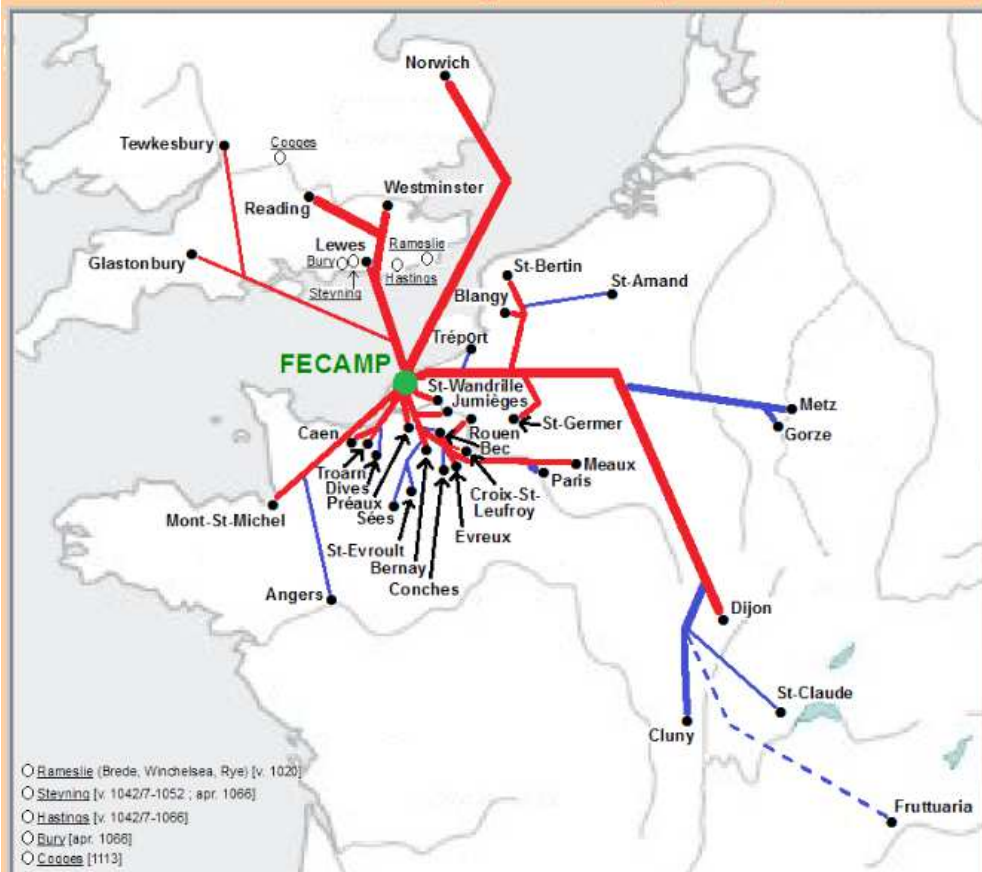
PHASE 1 : Sous Guillaume de Volpiano (1001-1028)



PHASE 2 : Sous Jean de Fécamp (1028-1078)



PHASE 3 : De 1066 à Roger de Bayeux (1107-1139) PHASE 4 : Sous Raoul d'Argences (1189/90-1219) et au XIII^e siècle PHASE 5 : Sous Robert de Putot (1308-1326) et aux XIV^e - XV^e siècles



Histoire de la bibliothèque

1 – Formation du fonds

Étude de l'activité des scribes et des enlumineurs du *scriptorium* qui furent à l'origine de la constitution du fonds primitif de la bibliothèque (XI^e siècle).

2 – Enrichissement du fonds

Étude des manuscrits copiés ultérieurement ou acquis par don (XII^e-XV^e siècle).

3 – Dispersion du fonds

Étude de la circulation des manuscrits depuis la bibliothèque médiévale de Fécamp jusqu'aux fonds de conservation moderne actuels.