

La représentation du chant au Moyen Âge dans des images

Valérie Nunes-Le Page¹ et Victoria Eyharabide²

Rendez-vous IIF360 - 24 mars 2021

Iconographie musicale au Moyen Âge : Manuscrits



Manuscrits notés

BnF. ms., fr. 24406, f. 1r, Chansonnier, XIII^e s.



Manuscrits non notés

BnF. ms., fr. 122, f. 1, Lancelot Graal, XIV^e s.

Que recherche-t-on dans ces images ?

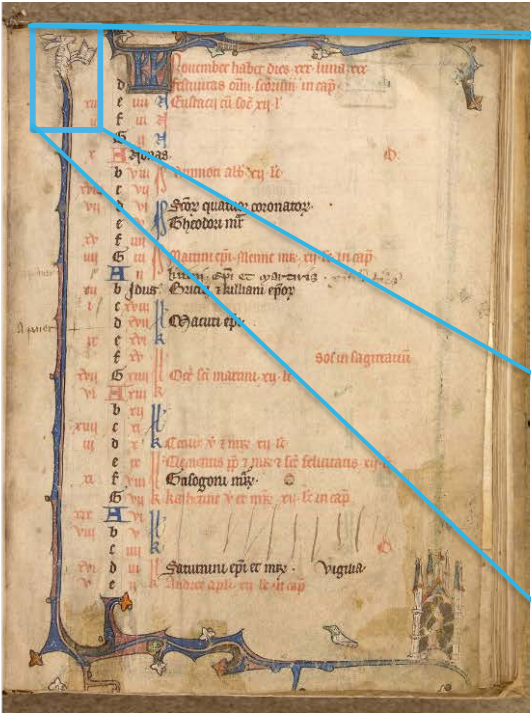
Des personnes



BnF, ms. lat. 10525, f. 53v, *Psautier dit de Saint Louis*, XIII^e s.

BnF, ms. fr. 9221 f. 16, *Machaut Œuvres narratives* XIV^e s.

Des animaux



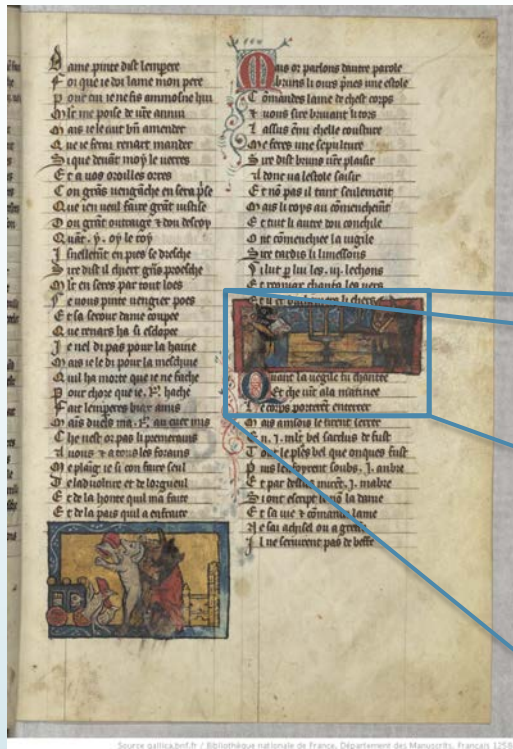
Abbeville, BM. ms. 003, f. 6r, XIII^e-XIV^e s.



BnF. ms., fr. 122, f. 1, Lancelot Graal, XIV^e s.

Animaux, caricatures des humains

Exemple dans le *Roman de Renart* (XIV^e s.)



BnF, ms. fr. 12584, f. 4, XIV^e s.



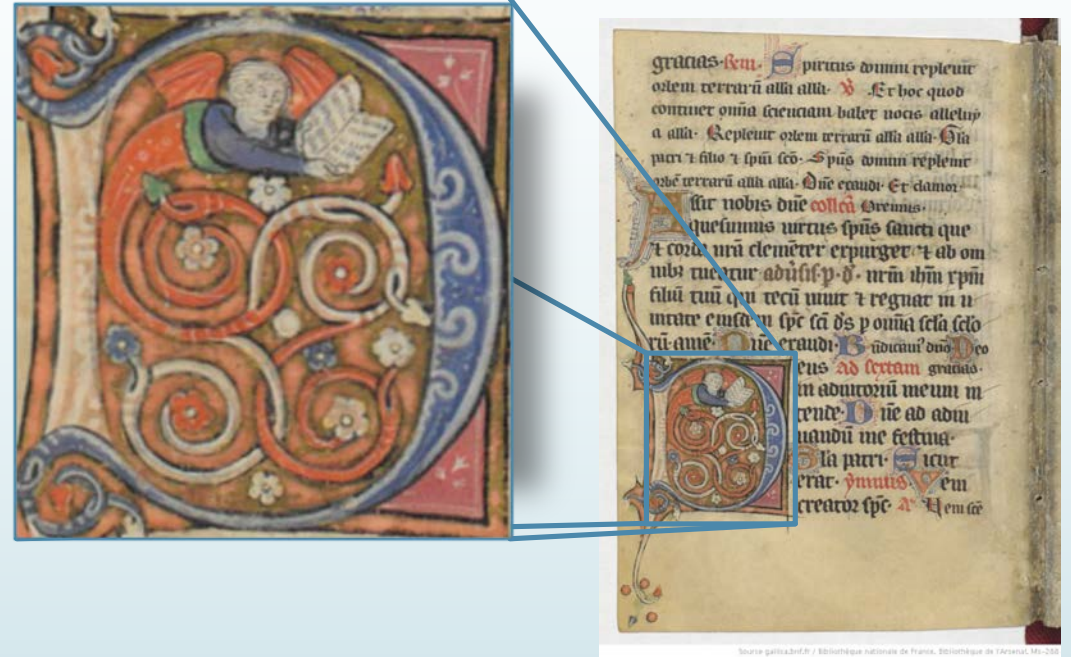
Contexte :

« Quand la vigile fut chantée
et que vint à la matinée,
le corps porterêt enterrer »

Êtres imaginaires : anges, hybrides



BnF, ms. NAL 3255, f. 77v, *Bréviaire*, XIV^e s.



BnF, Arsenal, ms. 288, f. 44v, *Horae Metz*, XIV^e s.

Les sources

Manuscrits de chant

Récits, commentaires

Romans

Traité scientifiques



Traité d'astronomie, XIII^e s.
BnF, Arsenal. Ms.1036, f. 71r,

Les ressources

Bibliothèques nationales

- BNF Gallica : <https://gallica.bnf.fr>
- Bibliothèque vaticane : <https://www.vaticanlibrary.va/>
- Staatsbibliothek Bamberg : <http://digital.bib-bvb.de>

Bibliothèques départementales / régionales

- Numistral : <https://www.numistral.fr/fr/numistral>
bibliothèque numérique patrimoniale du site universitaire alsacien

Bibliothèques municipales

- Camberia@ : <https://bibliotheque-numerique.chambery.fr>
Patrimoine de Chambéry numérisé
- Laon : <http://manuscrit.ville-laon.fr>

{ BnF Gallica



Camberia@





- **Musées publics**

- Musée de Cluny (Musée national du Moyen Âge - Paris)

<https://www.musee-moyenage.fr/>

- Metropolitan Museum (New York - USA)

<https://www.metmuseum.org/>

- Museum Catharijne Convent (Utrecht – Pays-Bas)

<https://www.catharijneconvent.nl>



- **Musées privés**

- Getty Museum (Los Angeles – USA) <https://www.getty.edu/>



Sites scientifiques spécialisés

- Musiconis : <http://musiconis.huma-num.fr/fr/> Représentations du son et de la musique au Moyen Âge
- Biblissima <https://portail.biblissima.fr/> Bibliothèque virtuelle des bibliothèques
- DIAMM : <https://www.diamm.ac.uk/> Leading resource for the study of medieval manuscripts
- Manno : <https://manno.saprat.fr/> Manuscrits notés en neumes français de la Bibliothèque nationale de France IXe-XIIe siècles
- IRHT-BVMM : <https://bvmm.irht.cnrs.fr/> Entrepôt en ligne de manuscrits du Moyen Âge numérisés en France. Institut de recherche et d'histoire des textes – CNRS
- Initiale : <http://initiale.irht.cnrs.fr> Catalogue de manuscrits enluminés
- Vihuela : <https://vihuelagriffiths.com/> The Vihuela de mano and related instruments in Renaissance Spain
- Menestrel : <http://www.menestrel.fr> réseau documentaire « études médiévales » sur internet ...



Biblissima^{II}
Patrimoine écrit du Moyen Âge
et de la Renaissance



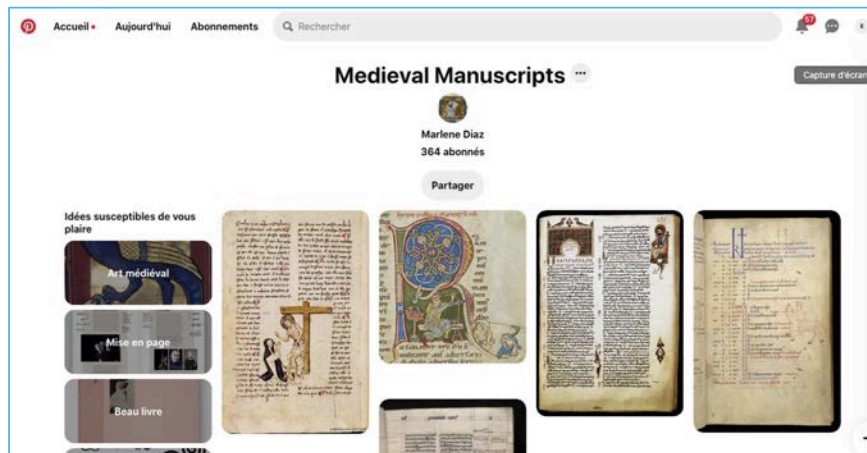
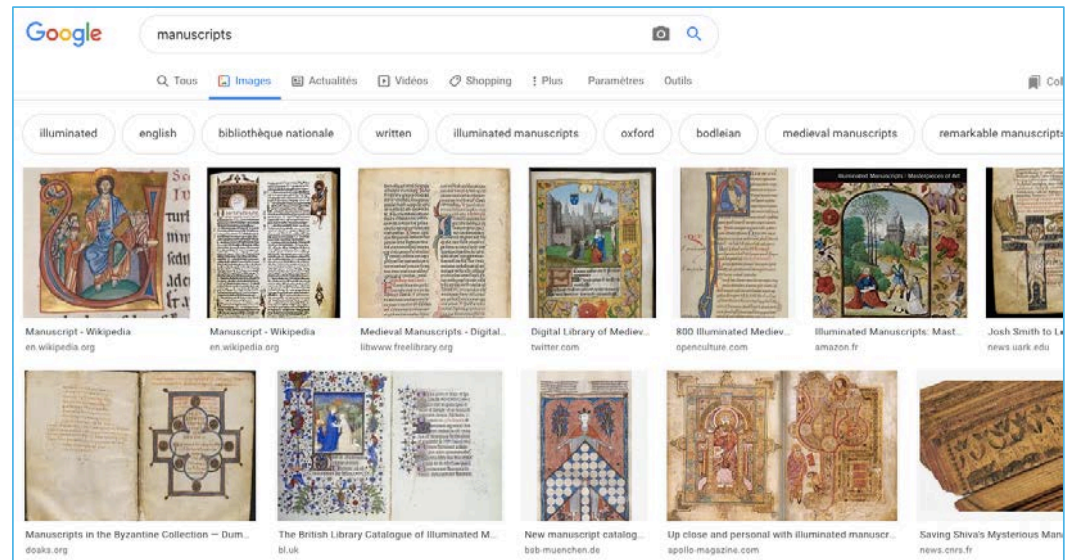
Initiale Catalogue
de manuscrits
enluminés

JOHN GRIFFITHS
VIHUELA
DATABASE



Autres sources

Google Images :
<https://www.google.fr>



Pinterest :
<https://www.pinterest.fr>



Utilisation du

Labels

- Localisation des manuscrits
- Cote
- Dimensions
- Informations (notice)

- Lien vers l'image
 - vignette
 - image haute définition

```
JSON  Données brutes  En-têtes
Enregistrer Copier Tout réduire Tout développer (lent) Filtre le JSON

@context: "http://iiif.io/api/presentation/2/context.json"
@id: "https://iiif.bodleian.ox...5-866f-31ce76482afe.json"
@type: "sc:Manifest"
label: "Bodleian Library MS. Douce 195"
description: "Le Roman de la Rose"
metadata: [...]
navDate: "1490-01-01T00:00:00Z"
rendering: {}
attribution: "<span>Photo: © Bodleian ...uk/terms.html</a></span>"
logo: {}
thumbnail: {}
viewingHint: "paged"
viewingDirection: "left-to-right"
sequences: [...]
structures: [...]
```



Oxford, Bodleian Library, MS Douce 195 f. 150v, XV^{es}

Metadata, (détails)

JSON Données brutes En-têtes

Enregistrer Copier Tout réduire Tout développer (lent) Filtrer le JSON

```

@context: "http://iiif.io/api/presentation/2/context.json"
@id: "https://iiif.bodleian.ox...5-866f-31ce76482afe.json"
@type: "sc:Manifest"
label: "Bodleian Library MS. Douce 195"
description: "Le Roman de la Rose"
▶ metadata: [...]
  navDate: "1490-01-01T00:00:00Z"
  ▶ rendering: [...]
  ▶ attribution: "<span>Photo: © Bodleian ...uk/terms.html</a></span>"
  ▶ logo: [...]
  ▶ thumbnail: [...]
  viewingHint: "paged"
  viewingDirection: "left-to-right"
  ▶ sequences: [...]
  ▶ structures: [...]
  
```

JSON Données brutes En-têtes

Enregistrer Copier Tout réduire Tout développer (lent) Filtrer le JSON

```

5:
  label: "Illustrator"
  value: "Testard, Robinet, active 1475-1531"
6:
  label: "Language"
  value: "French, Middle (ca. 1400-1600)"
7:
  label: "Date Statement"
  value: "1490-1500"
8:
  label: "Place of Origin"
  value: "France"
9:
  label: "Materials"
  value: "parchment"
10:
  label: "Extent"
  value: "ff. ii + 156."
11:
  label: "Dimensions"
  value: "235 x 345 mm"
12:
  label: "Decoration"
  value: "Fine miniatures, borders...ngs to Kuhn's group VI."
  
```



LILLI DIGITAL BODLEIAN

SEARCH BROWSE ABOUT

Bodleian Library MS. Douce 195

and other viewers

- View in Mirador for advanced features
- View in Universal Viewer
- View PDF thumbnail



BnF, ms. fr. 9221, f. 16, XIV^{es}

```
JSON  Données brutes  En-têtes
Enregistrer Copier Tout réduire Tout développer (lent) Filtre le JSON

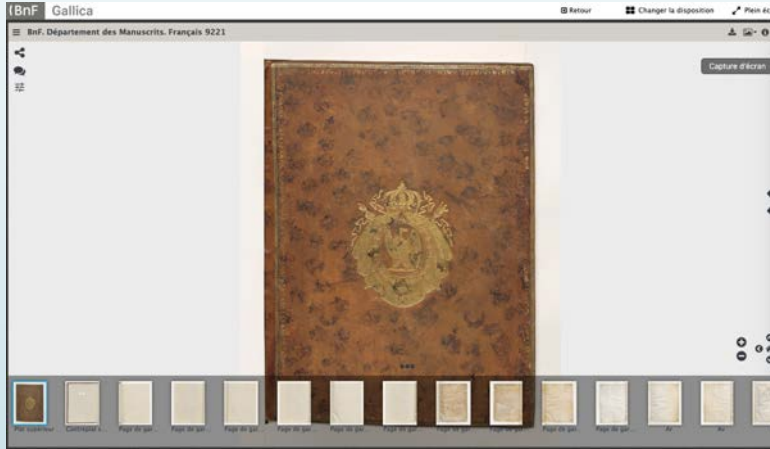
@id: "https://gallica.bnf.fr/ark:/12148/btv1b6000795k/manifest.json"
label: "BnF. Département des Manuscrits. Français 9221"
attribution: "Bibliothèque nationale de France"
license: "https://gallica.bnf.fr/html-des-contenus-de-gallica"
logo: "https://gallica.bnf.fr/mbImage/logos/logo-bnf.png"
related: "https://gallica.bnf.fr/ark:/12148/btv1b6000795k"
seeAlso: [...]
description: "Guillaume de Machaut,Oeu...Dit;Prise d'Alexandrie."
metadata: [...]
sequences: [...]
thumbnail: [...]
@type: "sc:Manifest"
@context: "http://iiif.io/api/presentation/2/context.json"
```

```
JSON  Données brutes  En-têtes
Enregistrer Copier Tout réduire Tout développer (lent) Filtre le JSON

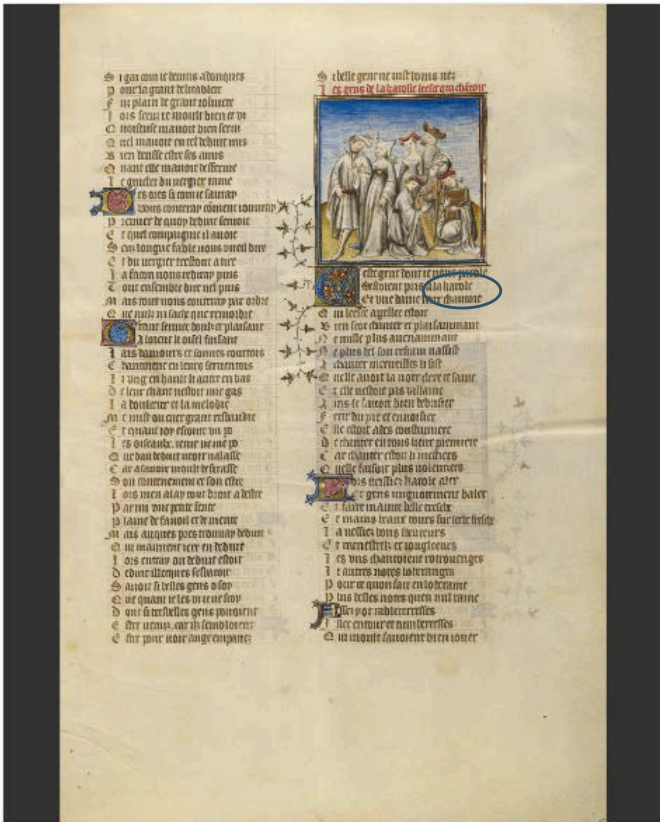
description: "Guillaume de Machaut,Oeuvres narratives et lyriques : Prologue, Lou Navarre, Le Dit dou Lyon,Le Dit de l'AlérionLa Fonteinne amoureuse,C
metadata:
  0: {}
  1:
    label: "Digitised by"
    value: "Bibliothèque nationale de France"
  2: {}
  3: {}
  4:
    label: "Shelfmark"
    value: "Bibliothèque nationale d.uscrits. Français 9221"
  5:
    label: "Title"
    value: "Guillaume de Machaut,Oeu...Dit;Prise d'Alexandrie."
  6:
    label: "Date"
    value: "1380-1395"
  7:
    label: "Language"
    value: "français"
  8:
    label: "Format"
    value:
      0:
        @value: "Paris"
      1:
        @value: "Écriture : littera textu...osserand-Bruno, type 14"
  9:
    label: "Creator"
    value:
      0:
        @value: "Guillaume de Machaut (1300?-1377). Auteur du texte"
      1: {}
      10: {}
      11: {}
      12:
        label: "Place"
        value: "Lieu de copie : Paris"
```

```
JSON  Données brutes  En-têtes
Enregistrer Copier Tout réduire Tout développer (lent) Filtre le JSON

44: {}
45: {}
46: {}
47: {}
48: {}
49: {}
50: {}
51: {}
52: {}
53: {}
54:
  @id: "https://gallica.bnf.fr/ark:/12148/btv1b6000795k/canvas/f55"
  label: "16r"
  height: 5493
  width: 4224
  images:
    0:
      motivation: "sc:painting"
      on: "https://gallica.bnf.fr/ark:/12148/btv1b6000795k/canvas/f55"
      resource:
        format: "image/jpeg"
        service: {}
        height: 5493
        width: 4224
        @id: "https://gallica.bnf.fr/ark:/12148/btv1b6000795k/full/full/0/native.jpg"
        @type: "dctypes:Image"
        @type: "oa:Annotation"
      thumbnail: {}
      @type: "sc:Canvas"
```



Deduit Dancing with his Companion and the Female Personification of Happiness



NO COPYRIGHT - UNITED STATES
 DOWNLOAD
 This image is available for download, without charge, under the Getty's Open Content Program.



Getty Ms. Ludwig XV-7 (83.MR.177), f. 6, XV^{es}

```

JSON  Données brutes  En-têtes
Enregistrer Copier Tout réduire Tout développer Filtre le JSON
@context: "http://iiif.io/api/presentation/2/context.json"
@id: "https://data.getty.edu/museum/api/iiif/5000/manifest.json"
@type: "sc:Manifest"
label: "Deduit Dancing with his ...s (about 1405), Unknown"
description: null
metadata: [-]
  thumbnail: "https://data.getty.edu/museum/api/iiif/31176/full/400,600/0/default.jpg"
  viewDirection: "right-to-left"
  attribution: "Digital image courtesy of the Getty's <a href='http://www.getty.edu/about'>http://www.getty.edu/about</a>"
  logo: "http://www.getty.edu/museum/media/graphics/web/logos/getty.png"
  within: "http://www.getty.edu/art/collection/"
  sequences: [-]
    license: "http://www.getty.edu/legal/copyright.html#oc"
    related: "http://www.getty.edu/art/collection/objects/5000/unknown-maker-deduit-d"
  sequences: [-]
    @id: "https://data.getty.edu/m_/iiif/5000/sequence/main"
    @type: "sc:Sequence"
    label: "Object"
    viewDirection: "left-to-right"
    viewingHint: "paged"
    startCanvas: "https://data.getty.edu/m_pi/iiif/5000/canvas/main"
    canvases: [-]
      @id: "https://data.getty.edu/m_pi/iiif/5000/canvas/main"
      @type: "sc:Canvas"
      label: "Main Image"
      width: 3054
      height: 4578
      images: [-]
        @id: "https://data.getty.edu/m_00/annotation/main-image"
        @type: "oa:Annotation"
        motivation: "sc:painting"
        resource: [-]
          @id: "https://data.getty.edu/m_/full/full/0/default.jpg"
          @type: "dctypes:Image"
          format: "image/jpeg"
          service: [-]
            width: 3054
            height: 4578
          on: "https://data.getty.edu/m_pi/iiif/5000/canvas/main"
          thumbnail: "https://data.getty.edu/m_ll/400,600/0/default.jpg"
    
```

```

JSON  Données brutes  En-têtes
Enregistrer Copier Tout réduire Tout développer Filtre le JSON
@context: "http://iiif.io/api/presentation/2/context.json"
@id: "https://data.getty.edu/museum/api/iiif/5000/manifest.json"
@type: "sc:Manifest"
label: "Deduit Dancing with his ...s (about 1405), Unknown"
description: null
metadata: [-]
  label: "Artist / Maker"
  value: "Unknown"
  1: [-]
    label: "Culture & Date"
    value: "French, about 1405"
  2: [-]
    label: "Medium"
    value: "Tempera colors, gold leaf, and ink on parchment bound between p"
  3: [-]
    label: "Dimensions"
    value: "Leaf: 36.7 x 26 cm (14 7/16 x 10 1/4 in.)"
  4: [-]
    label: "Object Number"
    value: "Ms. Ludwig XV 7 (83.MR.177), fol. 6"
  5: [-]
    label: "Place Created"
    value: "Paris, France"
  6: [-]
    label: "Collection"
    value: "<a href='http://www.getty.edu/art/collection/'>http://www.getty.edu/art/collection/"
  7: [-]
    label: "Rights Statement"
    value: "<div>Images provided her..._blank'>here</a></div>"
  thumbnail: "https://data.getty.edu/museum/api/iiif/31176/full/400,600/0/default.jpg"
  viewDirection: "right-to-left"
  attribution: "Digital image courtesy of the Getty's <a href='http://www.getty.edu/about'>http://www.getty.edu/about</a>"
  logo: "http://www.getty.edu/museum/media/graphics/web/logos/getty.png"
  within: "http://www.getty.edu/art/collection/"
  sequences: [-]
    
```



Conclusion

- ▶ Homogénéisation des labels
 - langue,
 - organisation
- ▶ Précision des informations
- ▶ Reconnaissance d'informations à l'intérieur d'une image
 - texte
 - images ?



Merci